



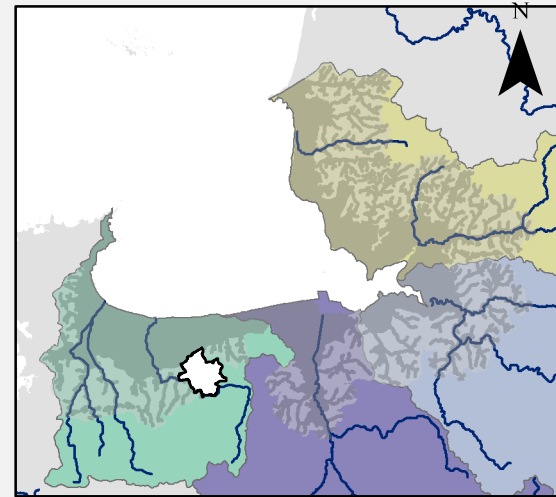
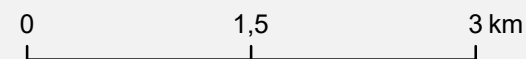
Atlas communal des actions de lutte contre les contaminations microbiologiques

Bagner-Pican

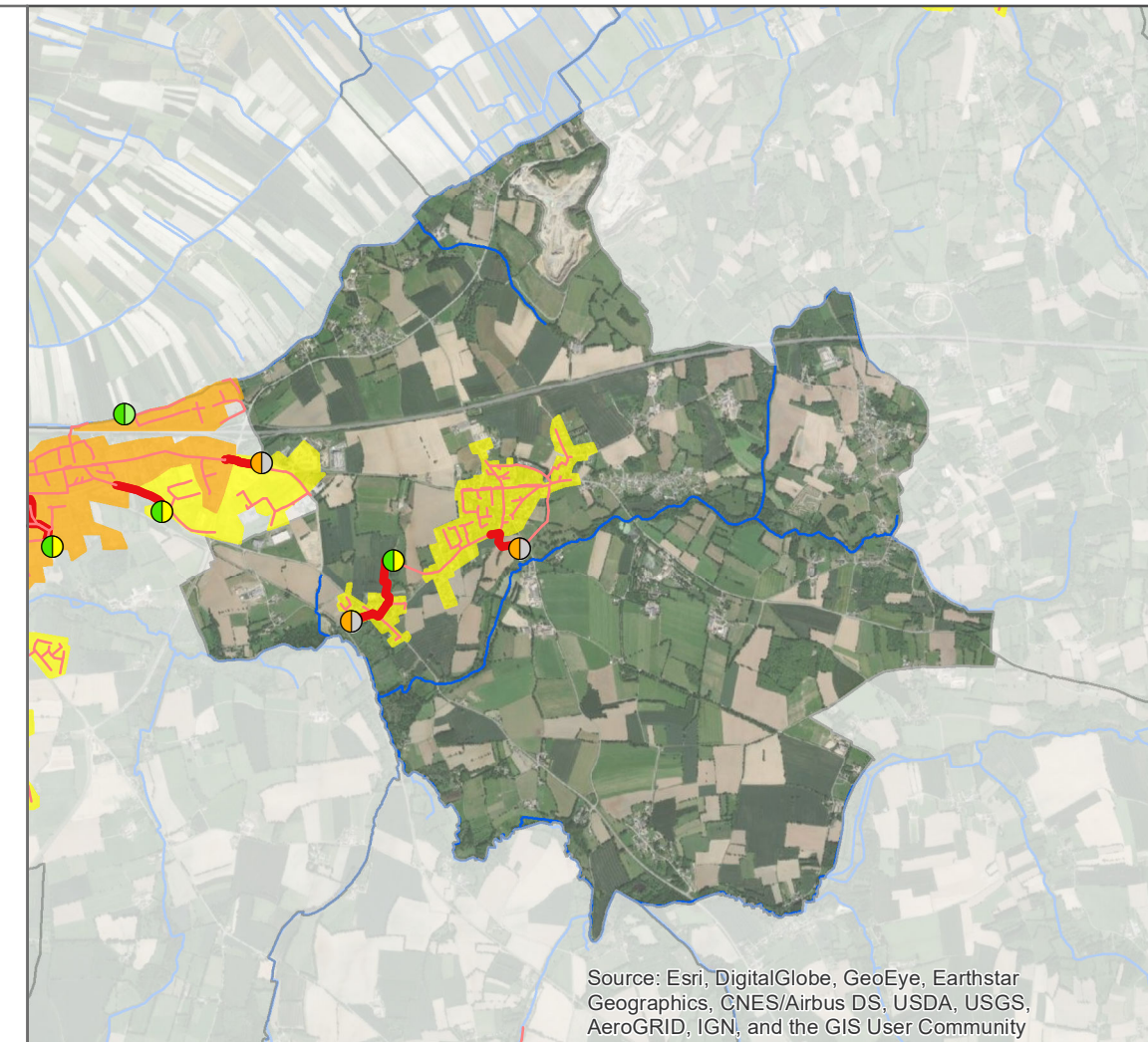
EPCI : Pays de Dol-de-Bretagne - Baie du Mont-Saint-Michel

SAGE(s) : Bassins côtiers de la région de Dol de Bretagne

Edité le : 27/01/2021 et réalisé dans le cadre de l'élaboration des profils de vulnérabilité des zones conchylicoles et de pêche à pied de la Baie du Mont-Saint-Michel



- TP de réseau à supprimer
- Télésurveillance des PR et TP**
- Aucune (Déjà TS)
- Equiper le PR
- Equiper le TP
- Equiper le PR et le TP
- En attente de l'inventaire
- Vérifier le fonctionnement
- Sécurisation nécessaire**
- Inconnue
- Majeure
- Modérée
- Minimale
- Aucune (pas de TP ou déjà sécurisé)
- Priorisation des contrôles de branchements**
- P1 : Contrôle sous 3 ans
- P2 : Contrôle sous 6 ans
- P3 : Contrôle sous 9 ans

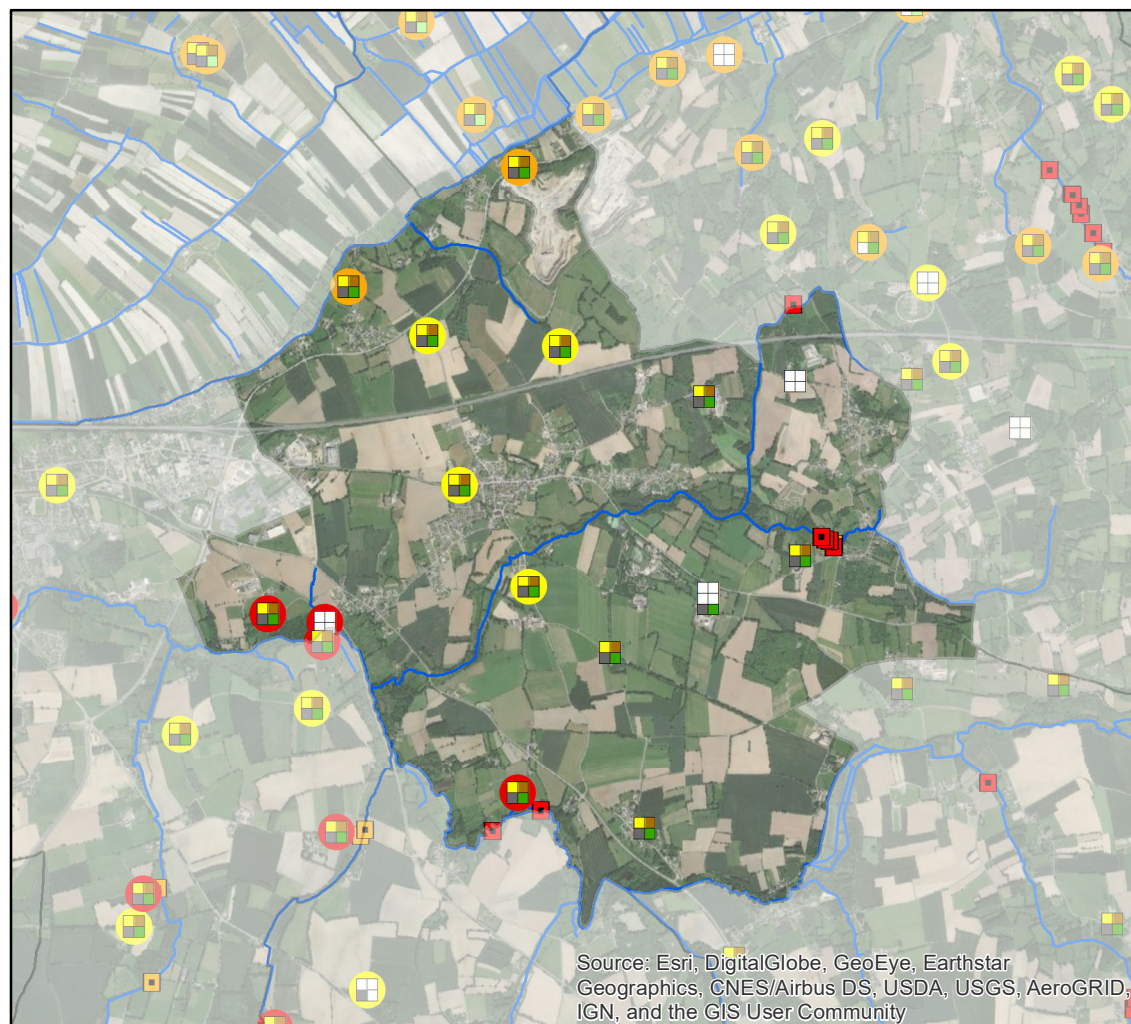


Source: Esri, DigitalGlobe, GeoEye, Earthstar Geographics, CNES/Airbus DS, USDA, USGS, AeroGRID, IGN, and the GIS User Community

Agriculture

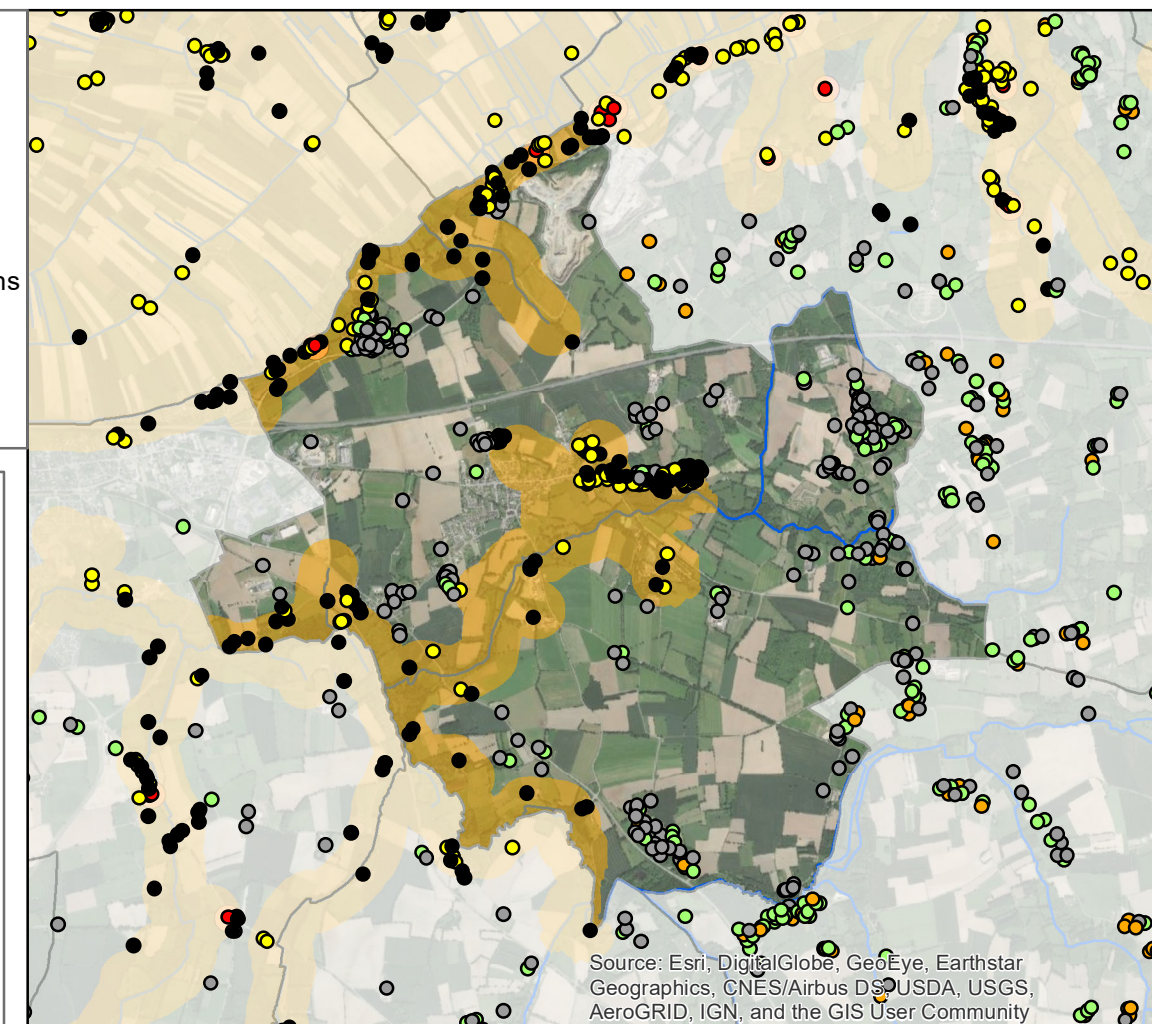


Assainissement Non Collectif



- Fréquence de contrôle ANC**
- P1 : A diagnostiquer sous 1
- P2 : A diagnostiquer sous 3
- P3 : Recontrôlé tous les 2
- P4 : Recontrôlé tous les 4
- P5 : Recontrôlé tous les 4 ans (8 ans si pas de rejet)
- P6 : Recontrôlé tous les 8
- Zone à enjeu
- Installation à réhabiliter (6)

- Priorisation des diagnostics**
- P1 : ZES et BV à risque
- P2 : ZES mais hors BV à risque
- P3 : Hors ZES, à moins de 15 km du littoral
- Abreuvoir P1
- Abreuvoir déjà aménagé (en
- Clotûres nécessaires
- Type de diagnostic**
- Inconnu
- Diagnostic complet
- Diagnostic complet (pâturage restreint)
- Bâtiments
- Lisier
- Fumier
- Pâturage



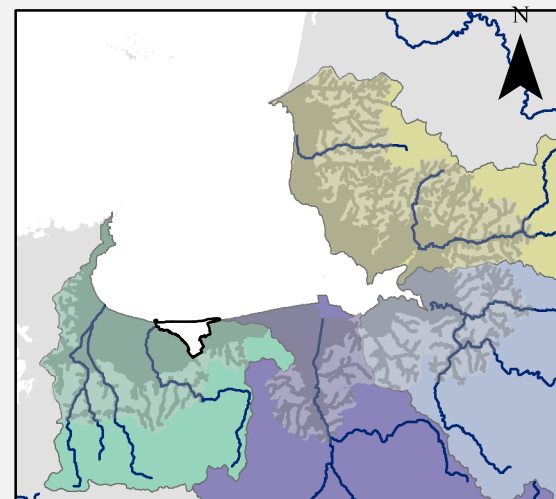
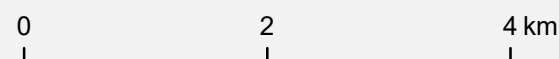
Source: Esri, DigitalGlobe, GeoEye, Earthstar Geographics, CNES/Airbus DS, USDA, USGS, AeroGRID, IGN, and the GIS User Community

Cherrueix

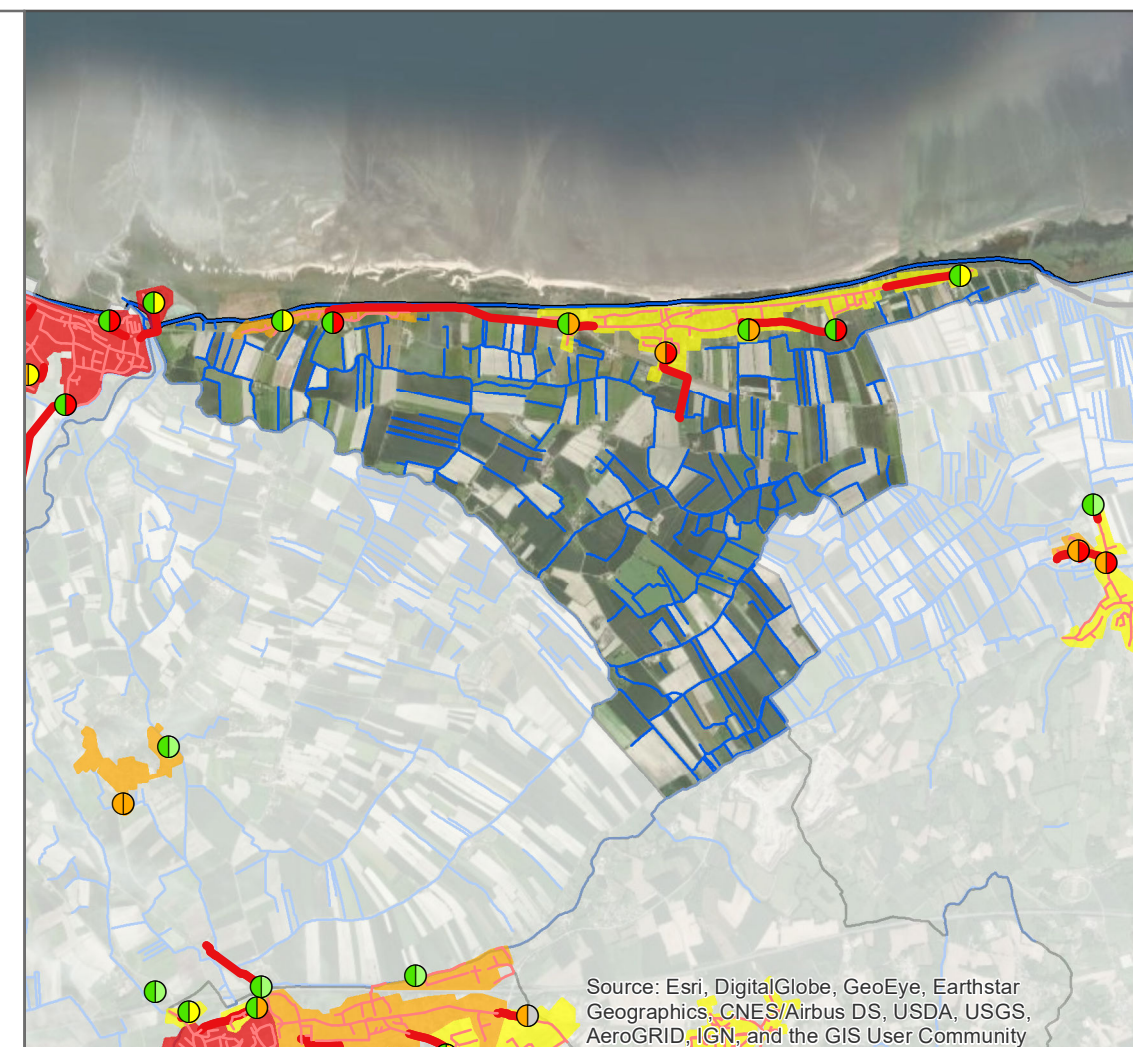
EPCI : Pays de Dol-de-Bretagne - Baie du Mont-Saint-Michel

SAGE(s) : Bassins côtiers de la région de Dol de Bretagne

Edité le : 27/01/2021 et réalisé dans le cadre de l'élaboration des profils de vulnérabilité des zones conchylicoles et de pêche à pied de la Baie du Mont-Saint-Michel



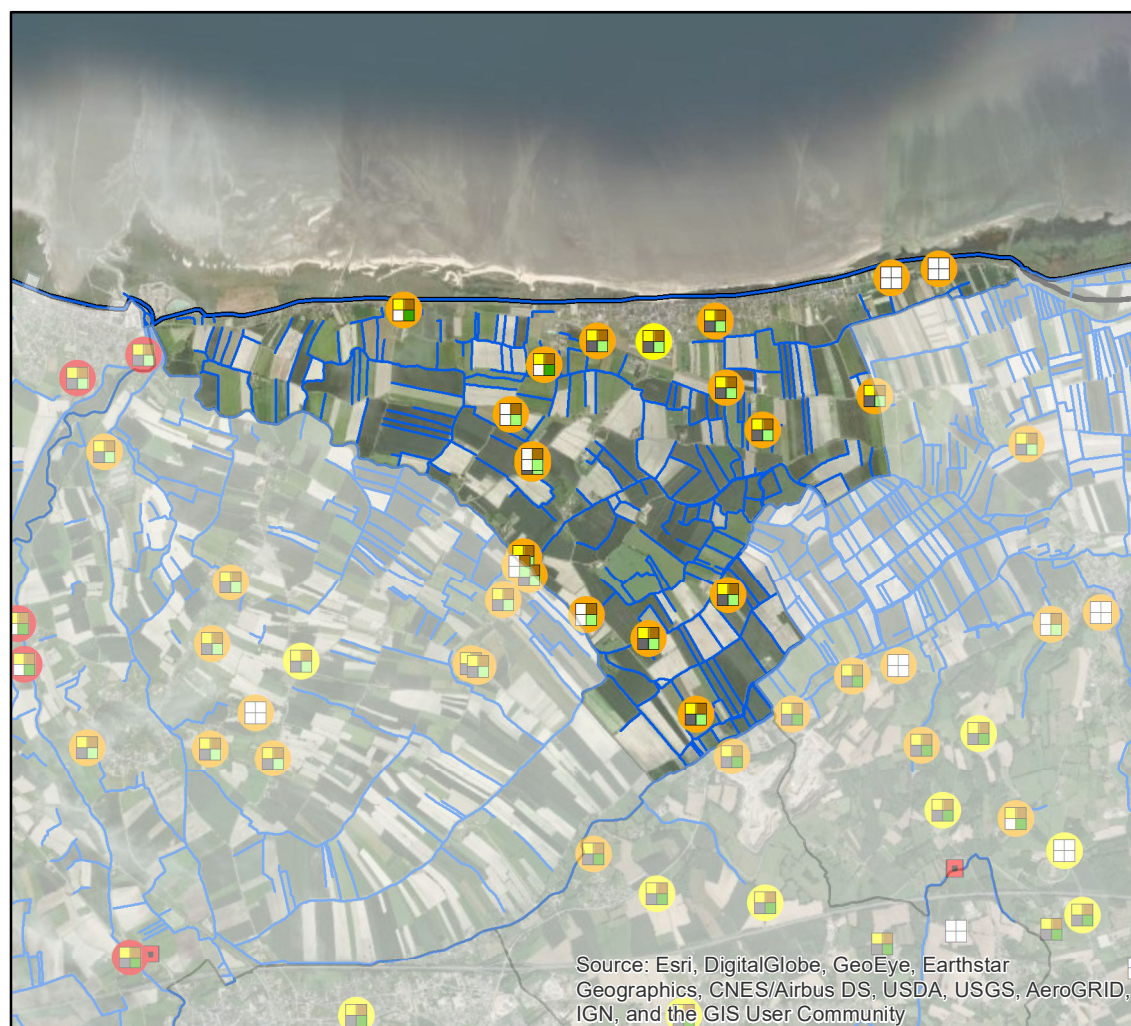
- TP de réseau à supprimer
- Télésurveillance des PR et TP**
- Aucune (Déjà TS)
- Equiper le PR
- Equiper le TP
- Equiper le PR et le TP
- En attente de l'inventaire
- Vérifier le fonctionnement
- Sécurisation nécessaire**
- Inconnue
- Majeure
- Modérée
- Minimale
- Aucune (pas de TP ou déjà sécurisé)
- Priorisation des contrôles de branchements**
- P1 : Contrôle sous 3 ans
- P2 : Contrôle sous 6 ans
- P3 : Contrôle sous 9 ans



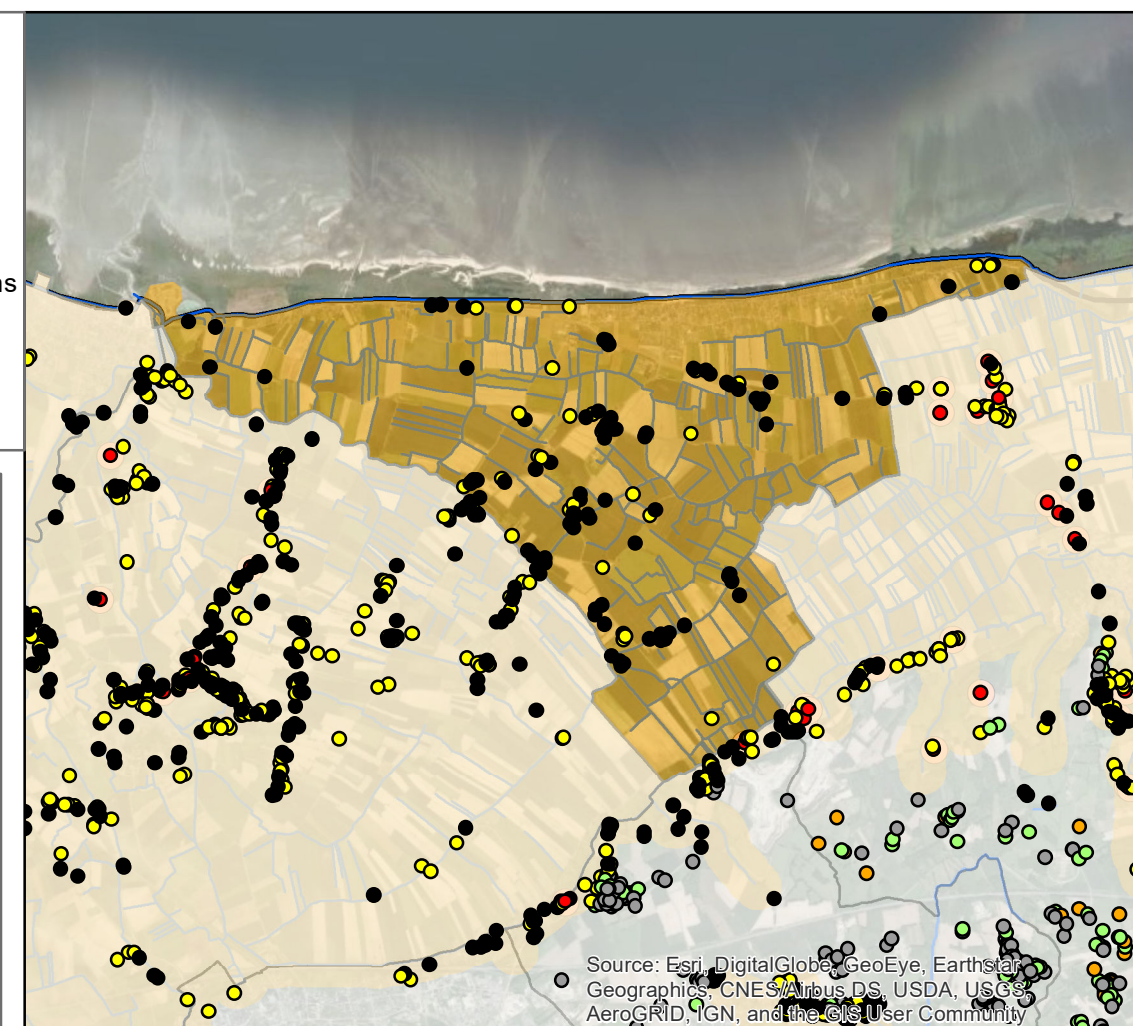
Agriculture



Assainissement Non Collectif



- Fréquence de contrôle ANC**
- P1 : A diagnostiquer sous 1
- P2 : A diagnostiquer sous 3
- P3 : Recontrôlé tous les 2
- P4 : Recontrôlé tous les 4
- P5 : Recontrôlé tous les 4 ans (8 ans si pas de rejet)
- P6 : Recontrôlé tous les 8
- Zone à enjeu
- Installation à réhabiliter (6)
- Priorisation des diagnostics**
- P1 : ZES et BV à risque
- P2 : ZES mais hors BV à risque
- P3 : Hors ZES, à moins de 15 km du littoral
- Abreuvoir P1
- Abreuvoir déjà aménagé (en)
- Clotûres nécessaires
- Type de diagnostic**
- Inconnu
- Diagnostic complet
- Diagnostic complet (pâturage restreint)
- Bâtiments — Fumier
- Lisier — Pâturage

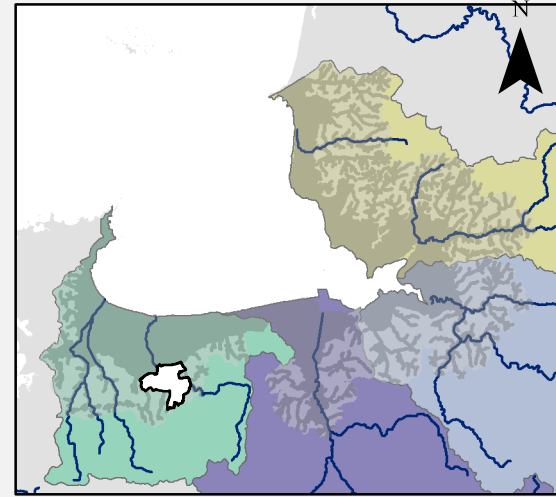
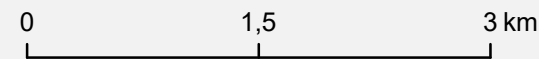


Dol-de-Bretagne

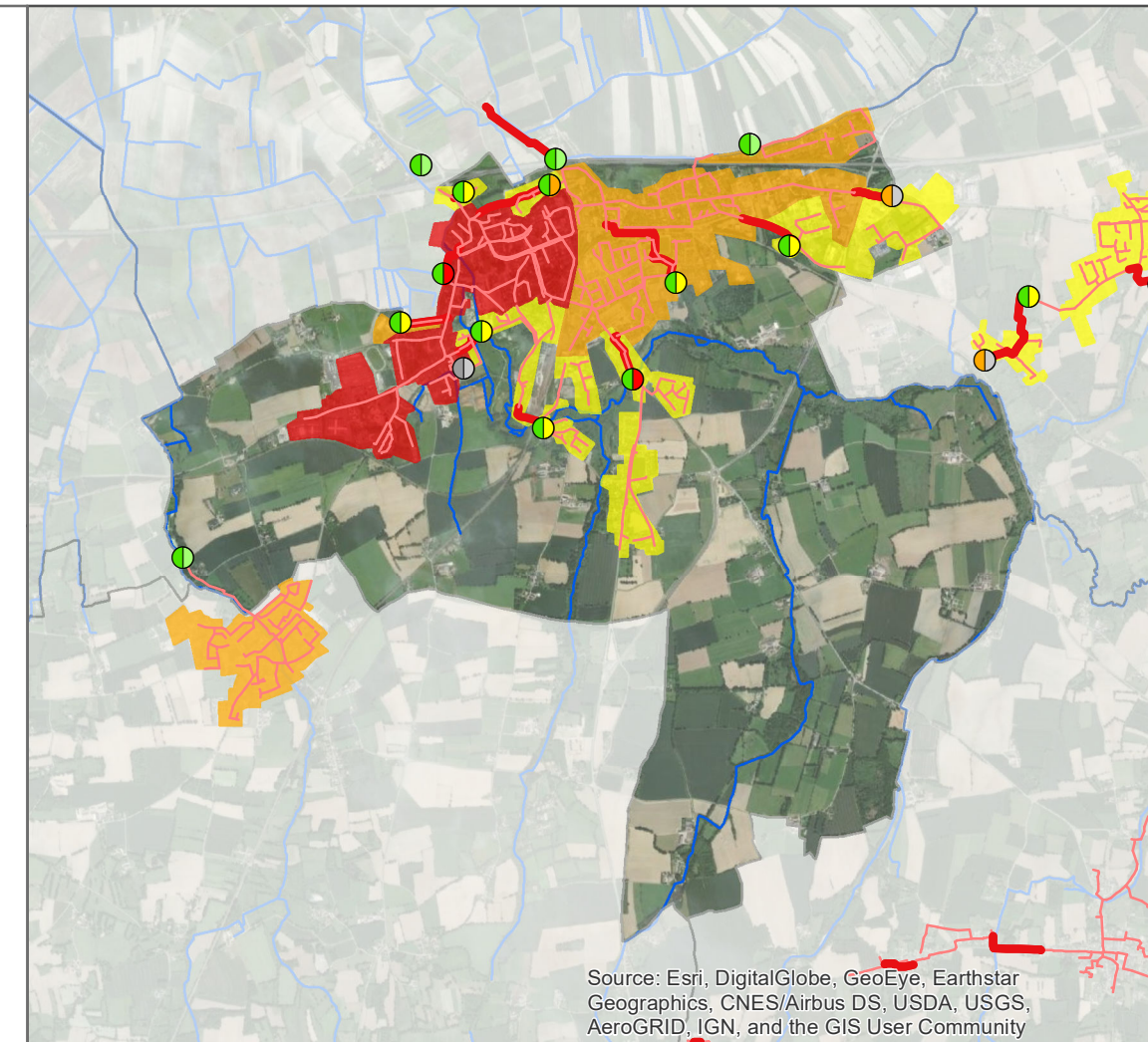
EPCI : Pays de Dol-de-Bretagne - Baie du Mont-Saint-Michel

SAGE(s) : Bassins côtiers de la région de Dol de Bretagne

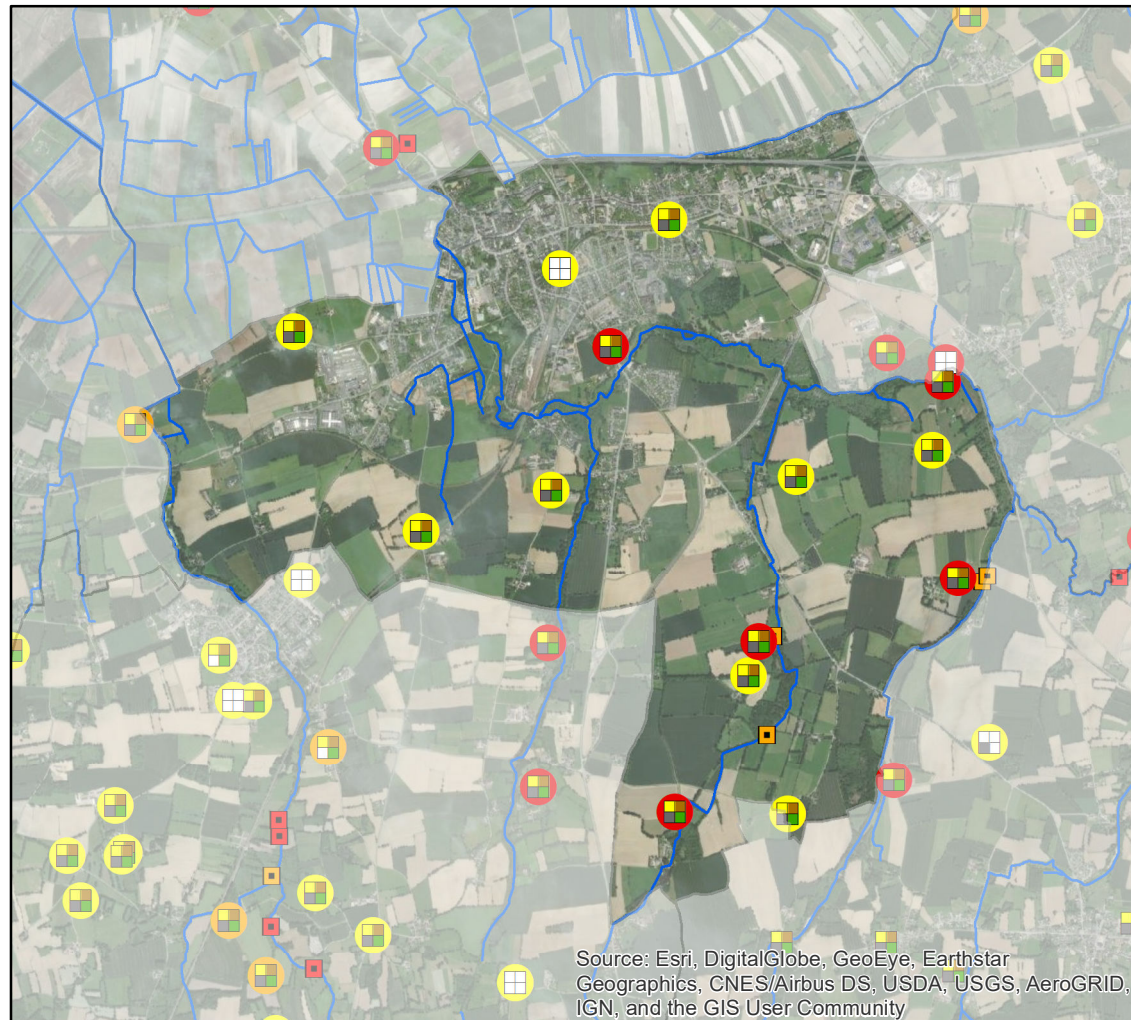
Edité le : 27/01/2021 et réalisé dans le cadre de l'élaboration des profils de vulnérabilité des zones conchylicoles et de pêche à pied de la Baie du Mont-Saint-Michel



- TP de réseau à supprimer
- Télésurveillance des PR et TP**
- Aucune (Déjà TS)
- Equiper le PR
- Equiper le TP
- Equiper le PR et le TP
- En attente de l'inventaire
- Vérifier le fonctionnement
- Sécurisation nécessaire**
- Inconnue
- Majeure
- Modérée
- Minimale
- Aucune (pas de TP ou déjà sécurisé)
- Priorisation des contrôles de branchements**
- P1 : Contrôle sous 3 ans
- P2 : Contrôle sous 6 ans
- P3 : Contrôle sous 9 ans



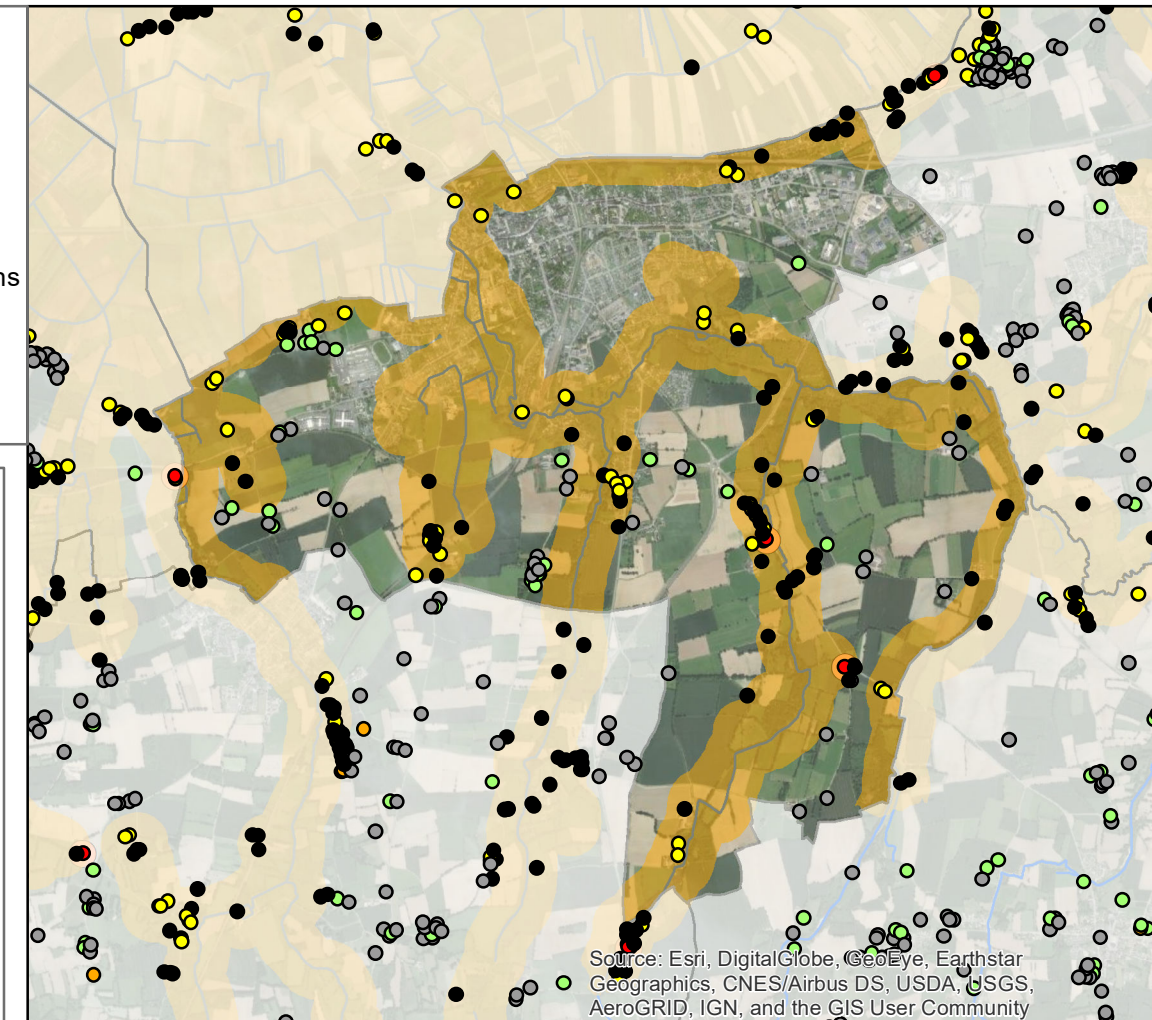
Agriculture



- Fréquence de contrôle ANC**
- P1 : A diagnostiquer sous 1
- P2 : A diagnostiquer sous 3
- P3 : Recontrôlé tous les 2
- P4 : Recontrôlé tous les 4
- P5 : Recontrôlé tous les 4 ans (8 ans si pas de rejet)
- P6 : Recontrôlé tous les 8
- Zone à enjeu
- Installation à réhabiliter (6)

- Priorisation des diagnostics**
- P1 : ZES et BV à risque
- P2 : ZES mais hors BV à risque
- P3 : Hors ZES, à moins de 15 km du littoral
- Abreuvoir P1
- Abreuvoir déjà aménagé (en)
- Clotûres nécessaires
- Type de diagnostic**
- Inconnu
- Diagnostic complet
- Diagnostic complet (pâturage restreint)
- Bâtiments - ■ Fumier
- Lisier - ■ Pâturage

Assainissement Non Collectif





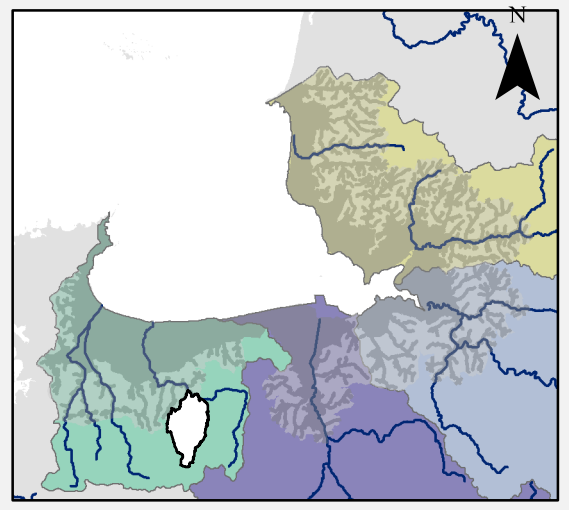
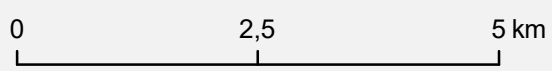
Atlas communal des actions de lutte contre les contaminations microbiologiques

Epiniac

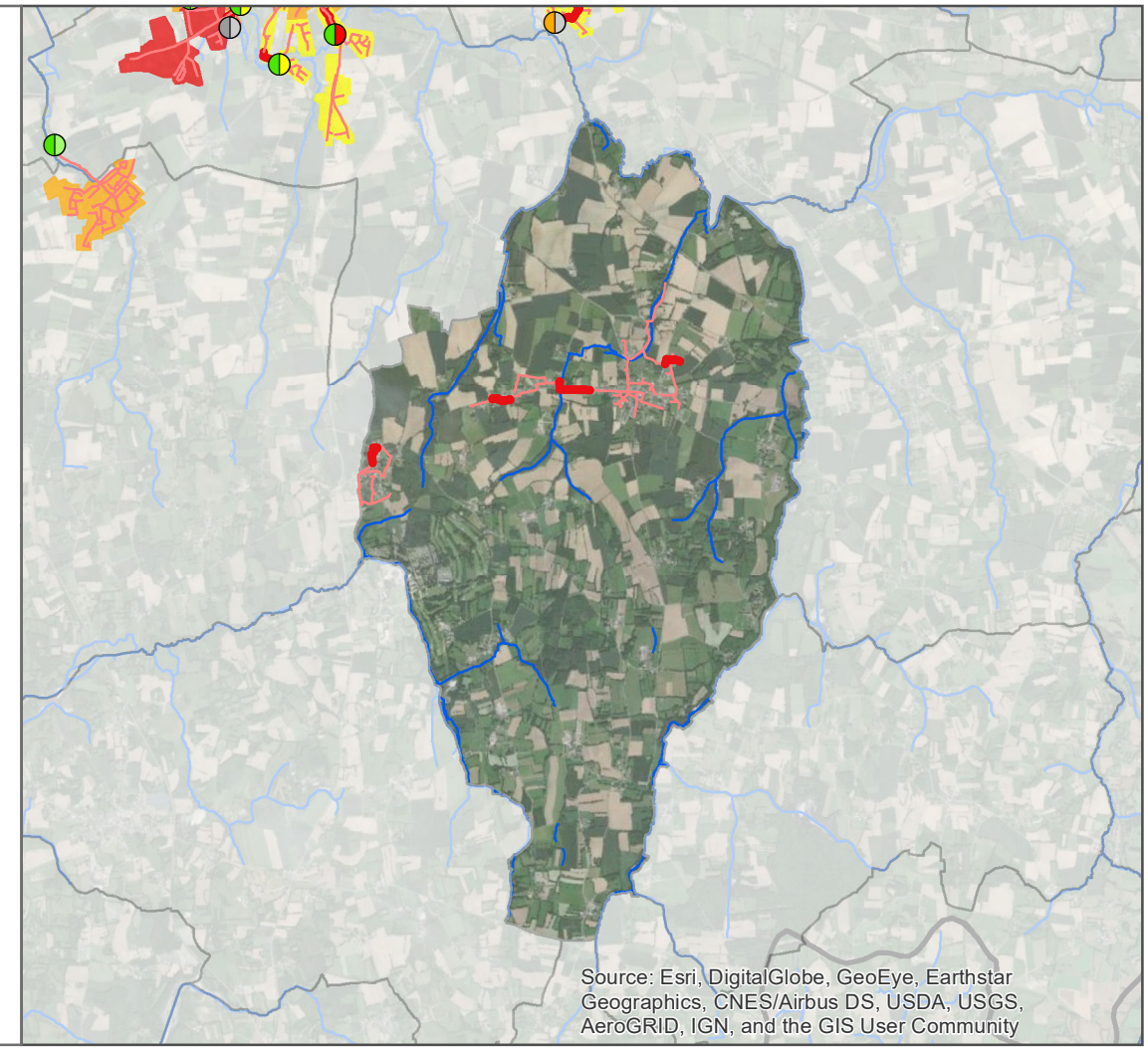
EPCI : Pays de Dol-de-Bretagne - Baie du Mont-Saint-Michel

SAGE(s) : Bassins côtiers de la région de Dol de Bretagne

Edité le : 27/01/2021 et réalisé dans le cadre de l'élaboration des profils de vulnérabilité des zones conchylicoles et de pêche à pied de la Baie du Mont-Saint-Michel

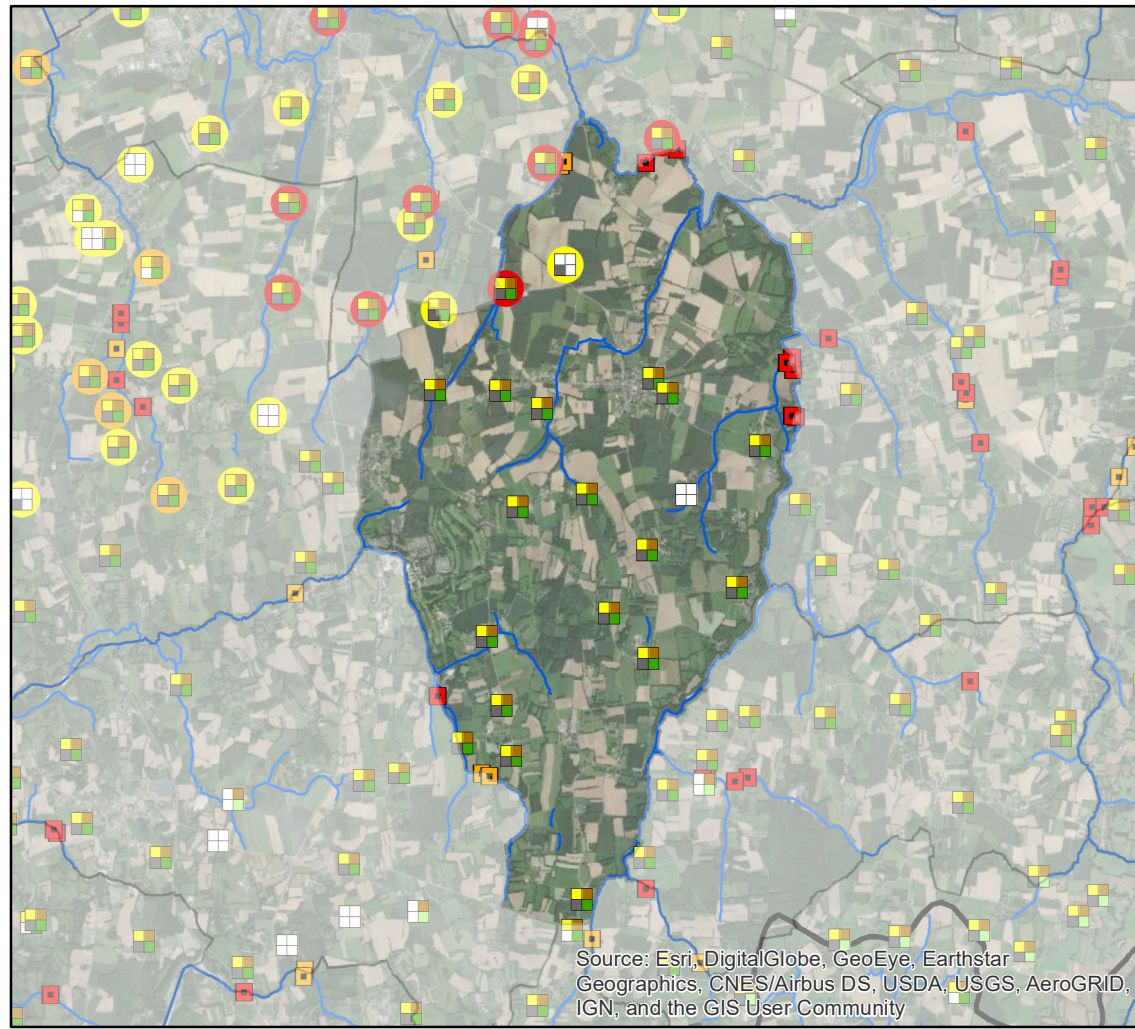


- TP de réseau à supprimer
- Télésurveillance des PR et TP**
- Aucune (Déjà TS)
- Equiper le PR
- Equiper le TP
- Equiper le PR et le TP
- En attente de l'inventaire
- Vérifier le fonctionnement
- Sécurisation nécessaire**
- Inconnue
- Majeure
- Modérée
- Minimale
- Aucune (pas de TP ou déjà sécurisé)
- Priorisation des contrôles de branchements**
- P1 : Contrôle sous 3 ans
- P2 : Contrôle sous 6 ans
- P3 : Contrôle sous 9 ans



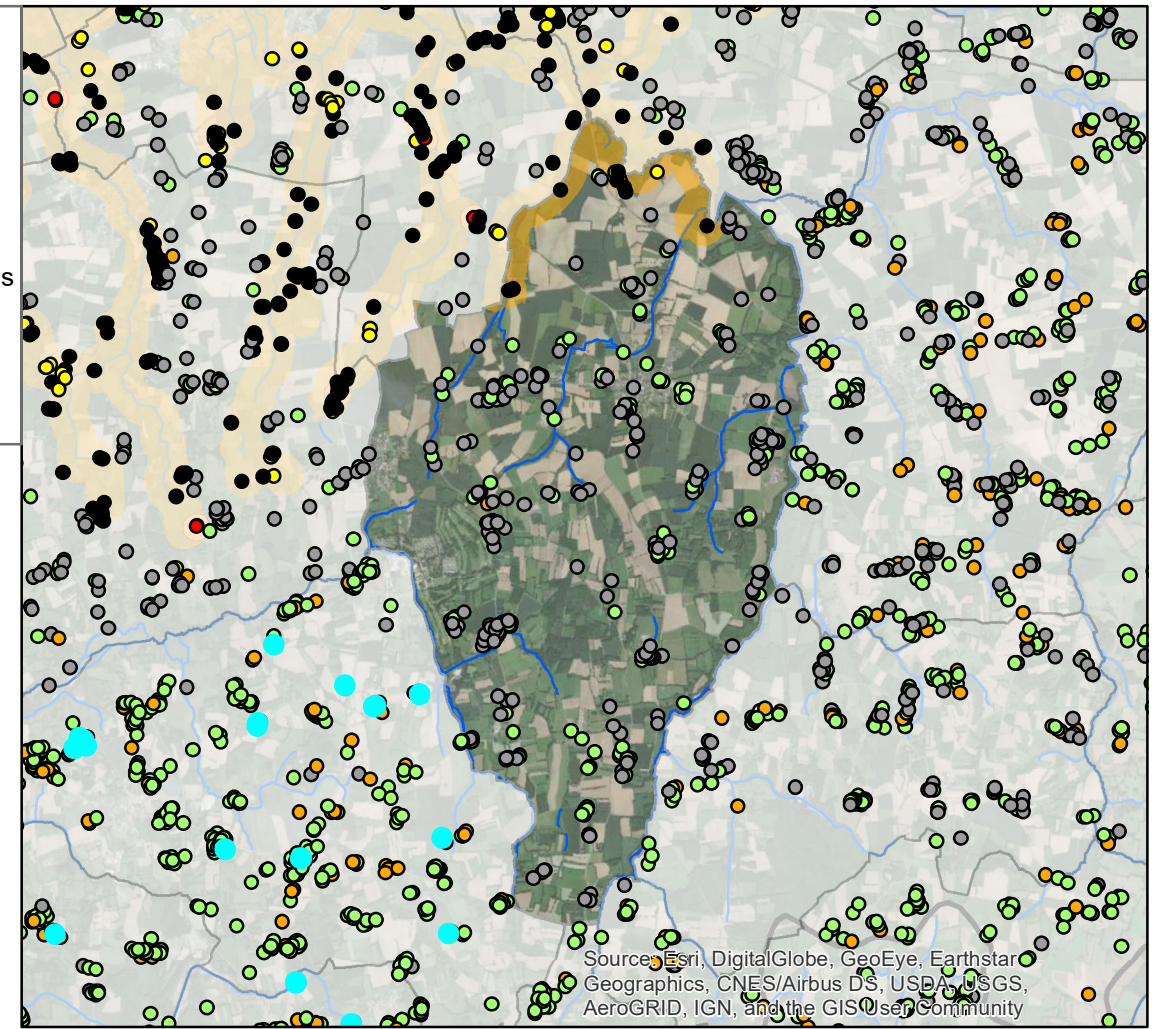
Source: Esri, DigitalGlobe, GeoEye, Earthstar Geographics, CNES/Airbus DS, USDA, USGS, AeroGRID, IGN, and the GIS User Community

Agriculture



- DM EAU**
- Fréquence de contrôle ANC**
 - P1 : A diagnostiquer sous 1
 - P2 : A diagnostiquer sous 3
 - P3 : Recontrôlé tous les 2
 - P4 : Recontrôlé tous les 4
 - P5 : Recontrôlé tous les 4 ans (8 ans si pas de rejet)
 - P6 : Recontrôlé tous les 8
 - Zone à enjeu
 - Installation à réhabiliter (6)
 - Priorisation des diagnostics**
 - P1 : ZES et BV à risque
 - P2 : ZES mais hors BV à risque
 - P3 : Hors ZES, à moins de 15 km du littoral
 - Abreuvoir P1
 - Abreuvoir déjà aménagé (en)
 - Clotûres nécessaires
 - Type de diagnostic**
 - Inconnu
 - Diagnostic complet
 - Diagnostic complet (pâturage restreint)
 - Bâtiments —■ Fumier
 - Lisier —■ Pâturage

Assainissement Non Collectif



Source: Esri, DigitalGlobe, GeoEye, Earthstar Geographics, CNES/Airbus DS, USDA, USGS, AeroGRID, IGN, and the GIS User Community



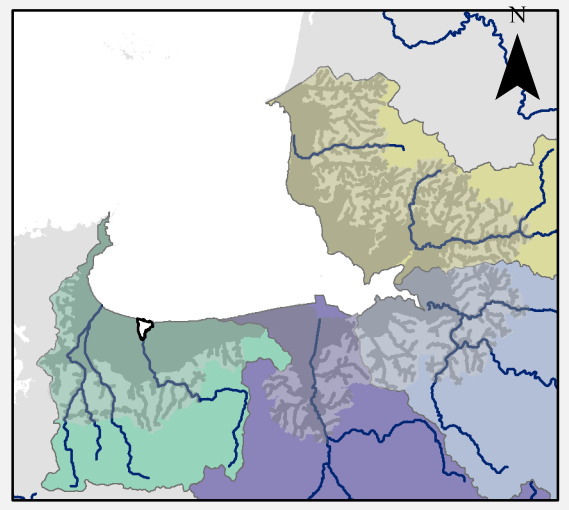
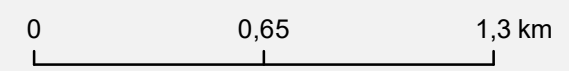
Atlas communal des actions de lutte contre les contaminations microbiologiques

Le Vivier-sur-Mer

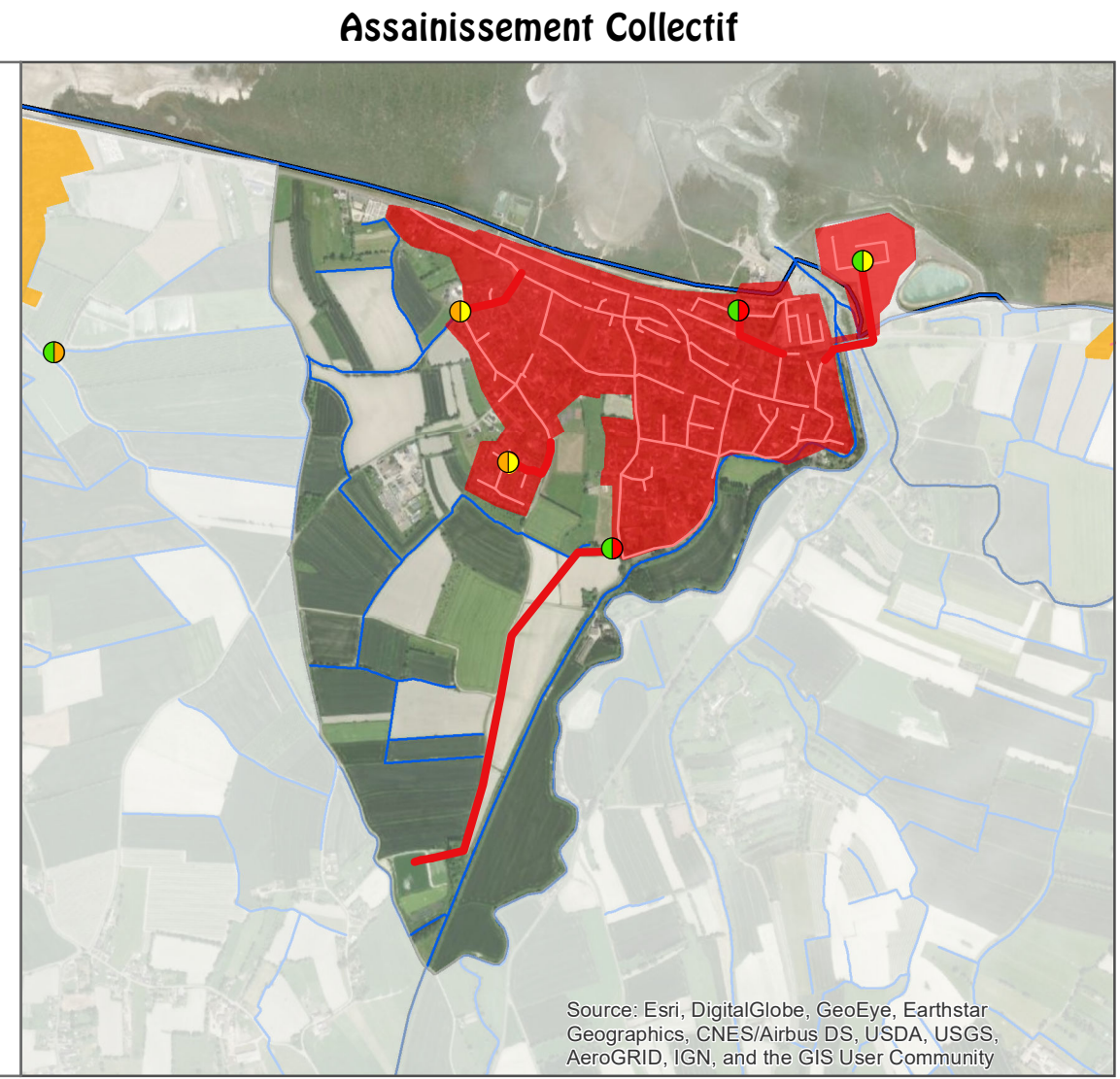
EPCI : Pays de Dol-de-Bretagne - Baie du Mont-Saint-Michel

SAGE(s) : Bassins côtiers de la région de Dol de Bretagne

Edité le : 27/01/2021 et réalisé dans le cadre de l'élaboration des profils de vulnérabilité des zones conchylicoles et de pêche à pied de la Baie du Mont-Saint-Michel



- TP de réseau à supprimer
- Télésurveillance des PR et TP**
- Aucune (Déjà TS)
- Equiper le PR
- Equiper le TP
- Equiper le PR et le TP
- En attente de l'inventaire
- Vérifier le fonctionnement
- Sécurisation nécessaire**
- Inconnue
- Majeure
- Modérée
- Minimale
- Aucune (pas de TP ou déjà sécurisé)
- Priorisation des contrôles de branchements**
- P1 : Contrôle sous 3 ans
- P2 : Contrôle sous 6 ans
- P3 : Contrôle sous 9 ans



Source: Esri, DigitalGlobe, GeoEye, Earthstar Geographics, CNES/Airbus DS, USDA, USGS, AeroGRID, IGN, and the GIS User Community

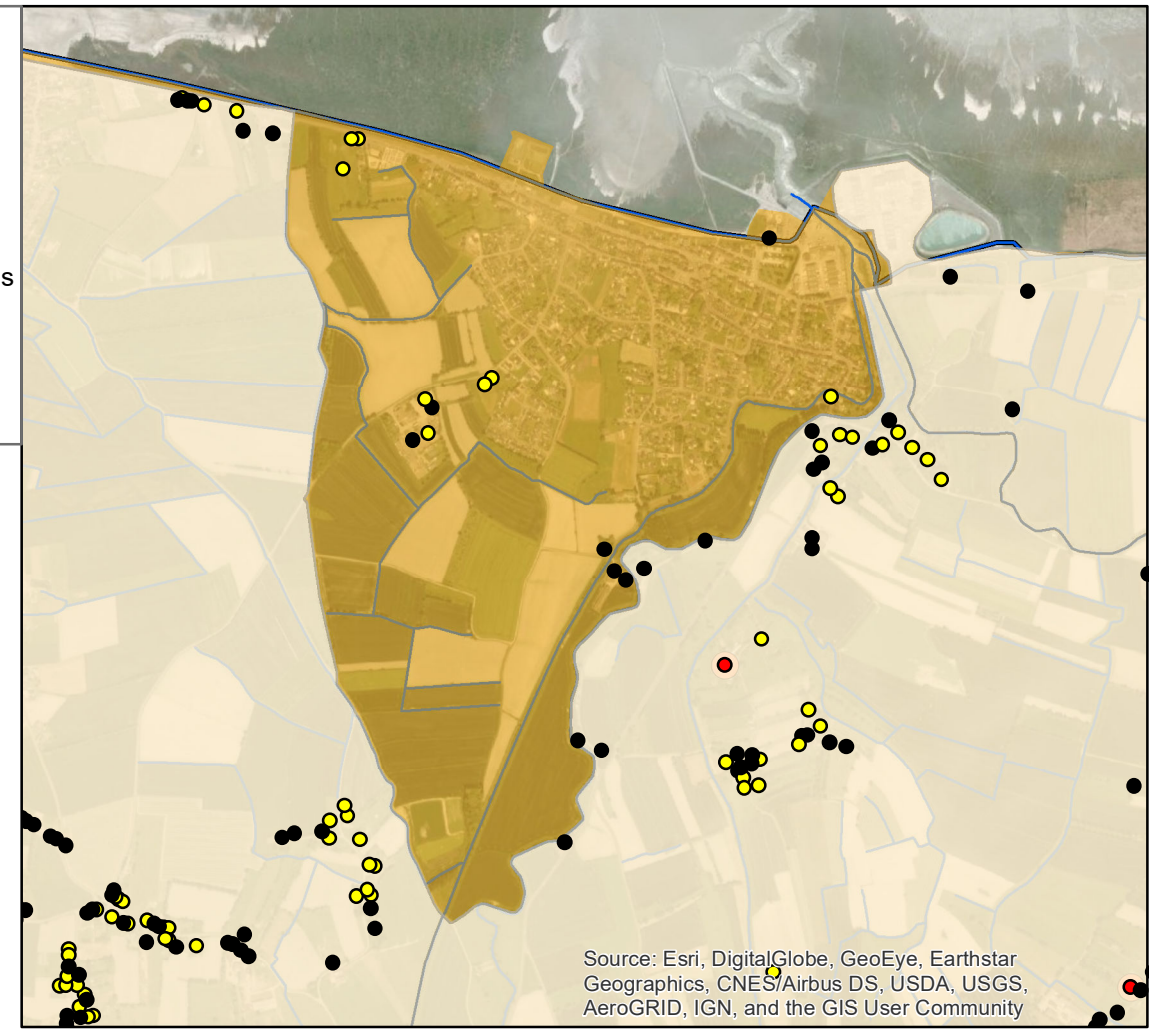
Agriculture



Assainissement Non Collectif



- Fréquence de contrôle ANC**
- P1 : A diagnostiquer sous 1
- P2 : A diagnostiquer sous 3
- P3 : Recontrôlé tous les 2
- P4 : Recontrôlé tous les 4
- P5 : Recontrôlé tous les 4 ans (8 ans si pas de rejet)
- P6 : Recontrôlé tous les 8
- Zone à enjeux
- Installation à réhabiliter (6)
- Priorisation des diagnostics**
- P1 : ZES et BV à risque
- P2 : ZES mais hors BV à risque
- P3 : Hors ZES, à moins de 15 km du littoral
- Abreuvoir P1
- Abreuvoir déjà aménagé (en
- Clotûres nécessaires
- Type de diagnostic**
- Inconnu
- Diagnostic complet
- Diagnostic complet (pâturage restreint)
- Bâtiments ■ Fumier ■ Lisier ■ Pâturage



Source: Esri, DigitalGlobe, GeoEye, Earthstar Geographics, CNES/Airbus DS, USDA, USGS, AeroGRID, IGN, and the GIS User Community

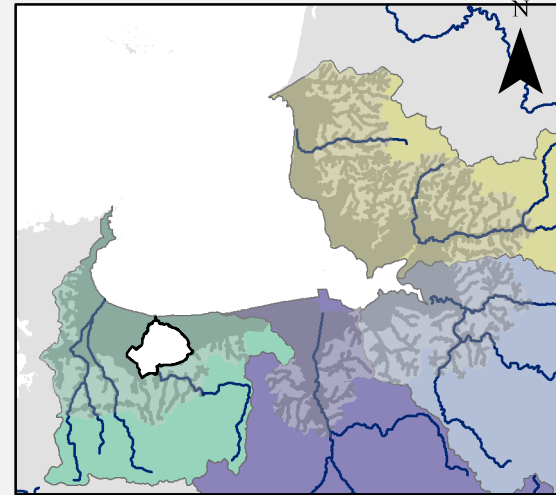
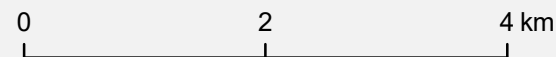
Atlas communal des actions de lutte contre les contaminations microbiologiques

Mont-Dol

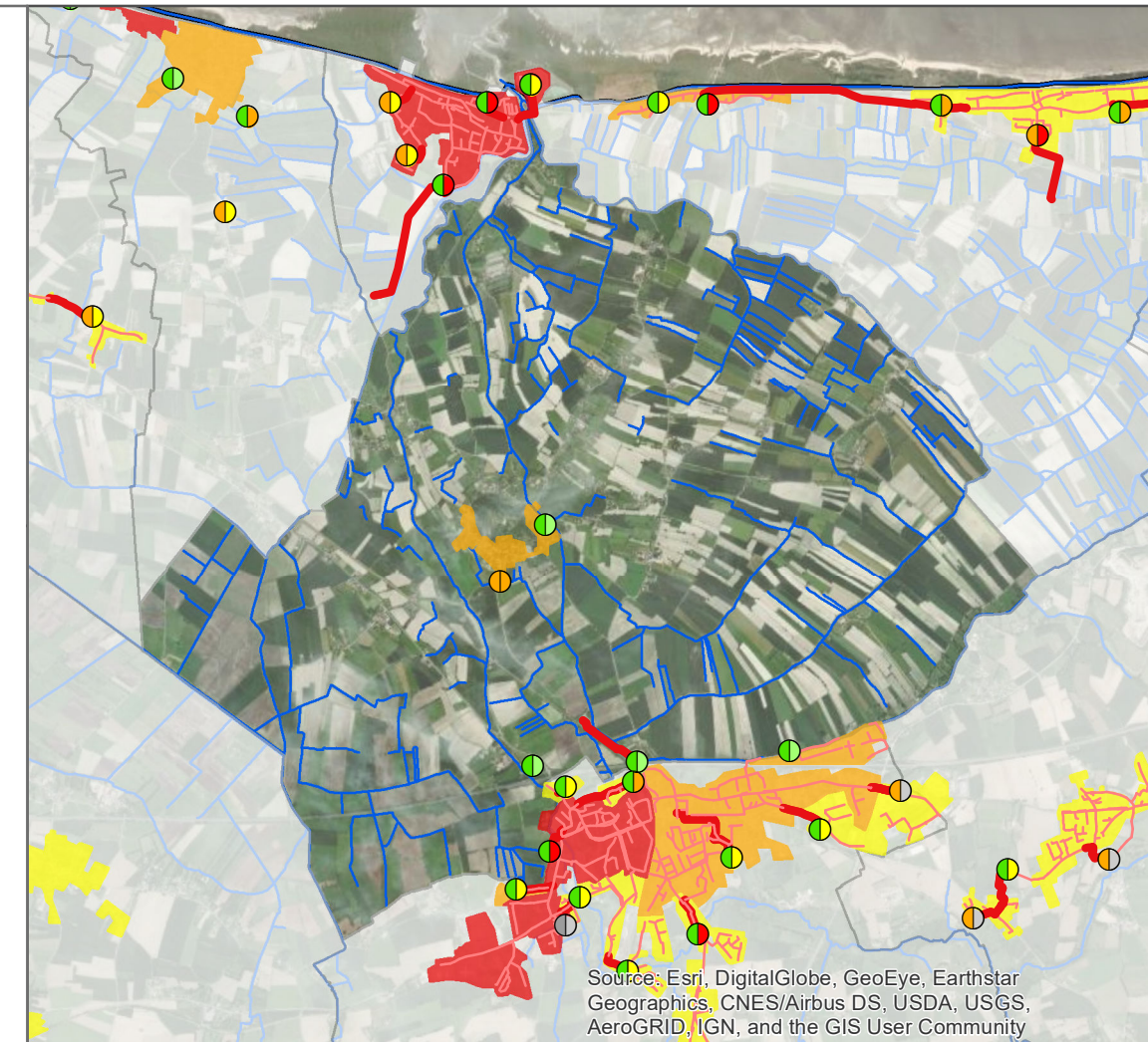
EPCI : Pays de Dol-de-Bretagne - Baie du Mont-Saint-Michel

SAGE(s) : Bassins côtiers de la région de Dol de Bretagne

Edité le : 27/01/2021 et réalisé dans le cadre de l'élaboration des profils de vulnérabilité des zones conchylicoles et de pêche à pied de la Baie du Mont-Saint-Michel



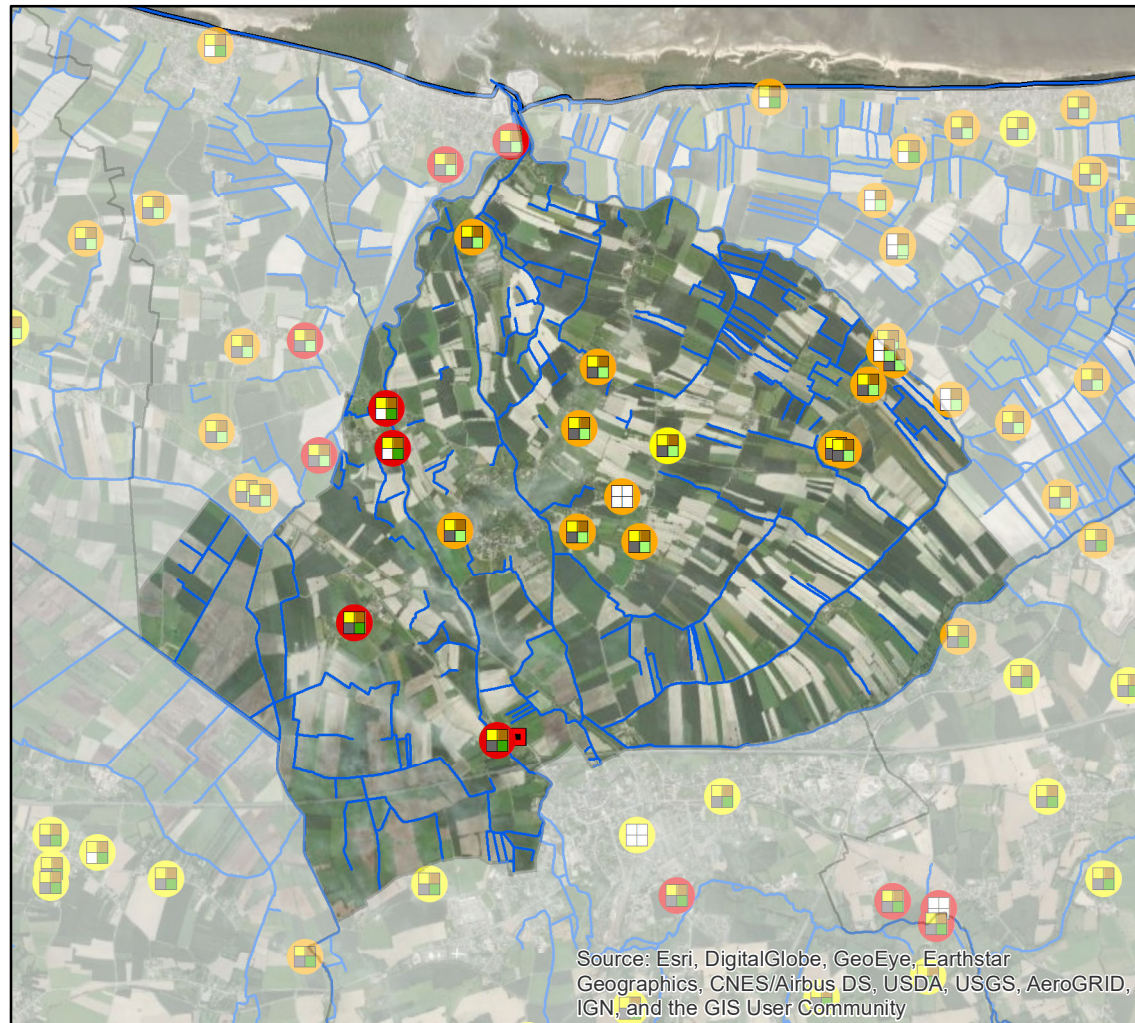
- TP de réseau à supprimer
- Télésurveillance des PR et TP**
- Aucune (Déjà TS)
- Equiper le PR
- Equiper le TP
- Equiper le PR et le TP
- En attente de l'inventaire
- Vérifier le fonctionnement
- Sécurisation nécessaire**
- Inconnue
- Majeure
- Modérée
- Minimale
- Aucune (pas de TP ou déjà sécurisé)
- Priorisation des contrôles de branchements**
- P1 : Contrôle sous 3 ans
- P2 : Contrôle sous 6 ans
- P3 : Contrôle sous 9 ans



Agriculture

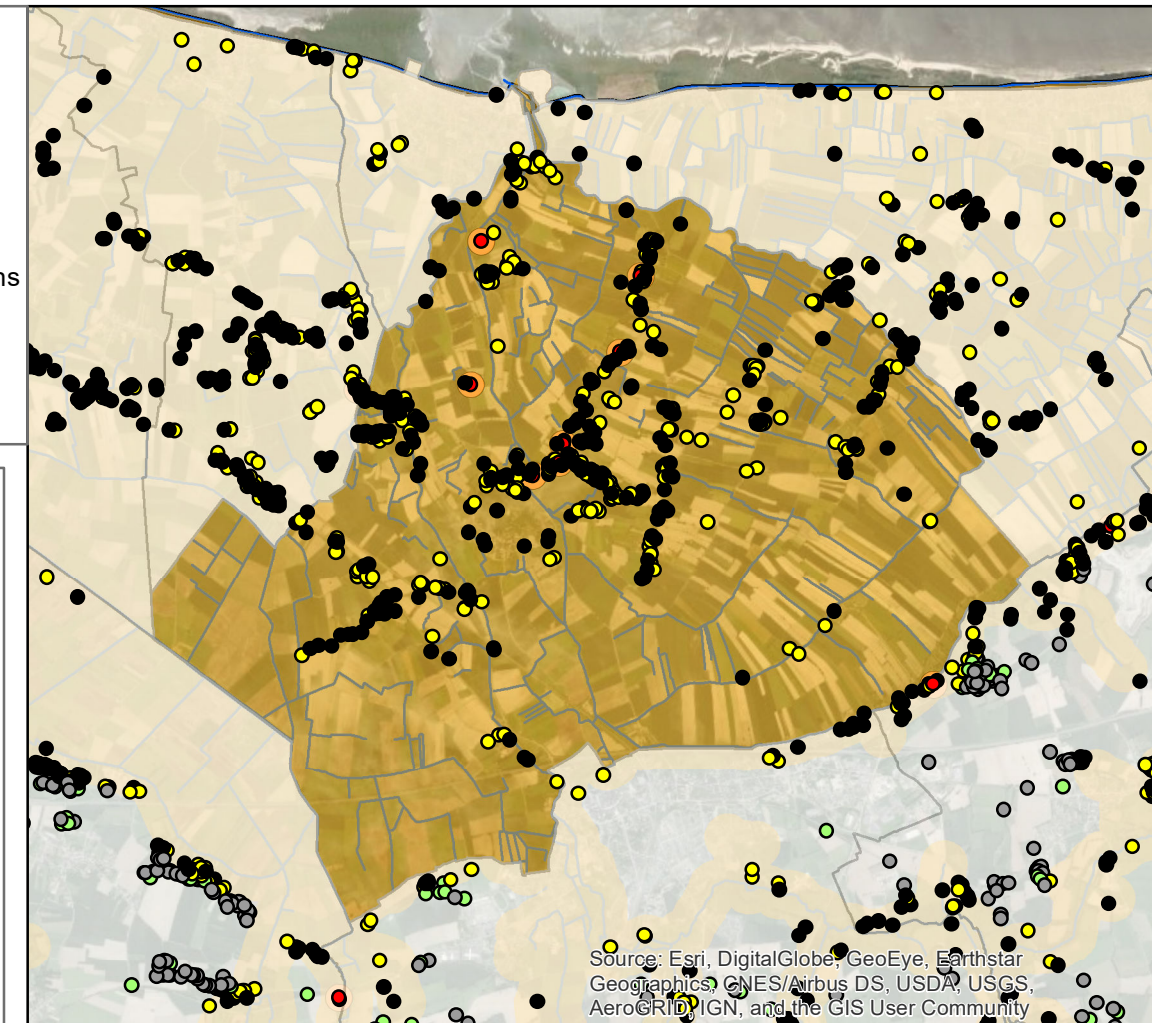


Assainissement Non Collectif



- Fréquence de contrôle ANC**
- P1 : A diagnostiquer sous 1
- P2 : A diagnostiquer sous 3
- P3 : Recontrôlé tous les 2
- P4 : Recontrôlé tous les 4
- P5 : Recontrôlé tous les 4 ans (8 ans si pas de rejet)
- P6 : Recontrôlé tous les 8
- Zone à enjeu
- Installation à réhabiliter (6)

- Priorisation des diagnostics**
- P1 : ZES et BV à risque
- P2 : ZES mais hors BV à risque
- P3 : Hors ZES, à moins de 15 km du littoral
- Abreuvoir P1
- Abreuvoir déjà aménagé (en)
- Clotûres nécessaires
- Type de diagnostic**
- Inconnu
- Diagnostic complet
- Diagnostic complet (pâturage restreint)
- Bâtiments - ■ Fumier
- Lisier - ■ Pâturage

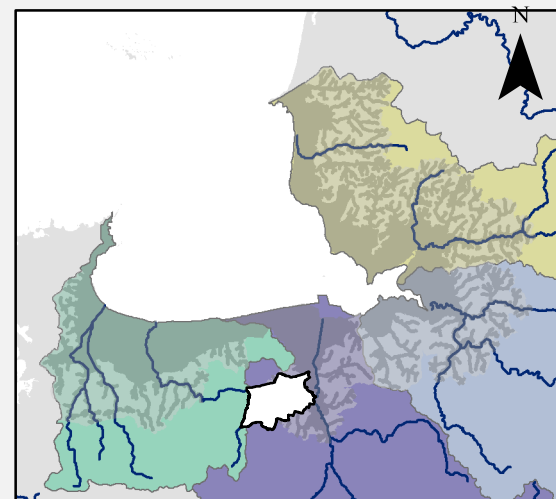
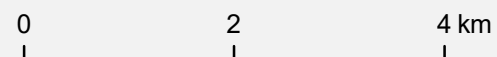


Pleine-Fougères

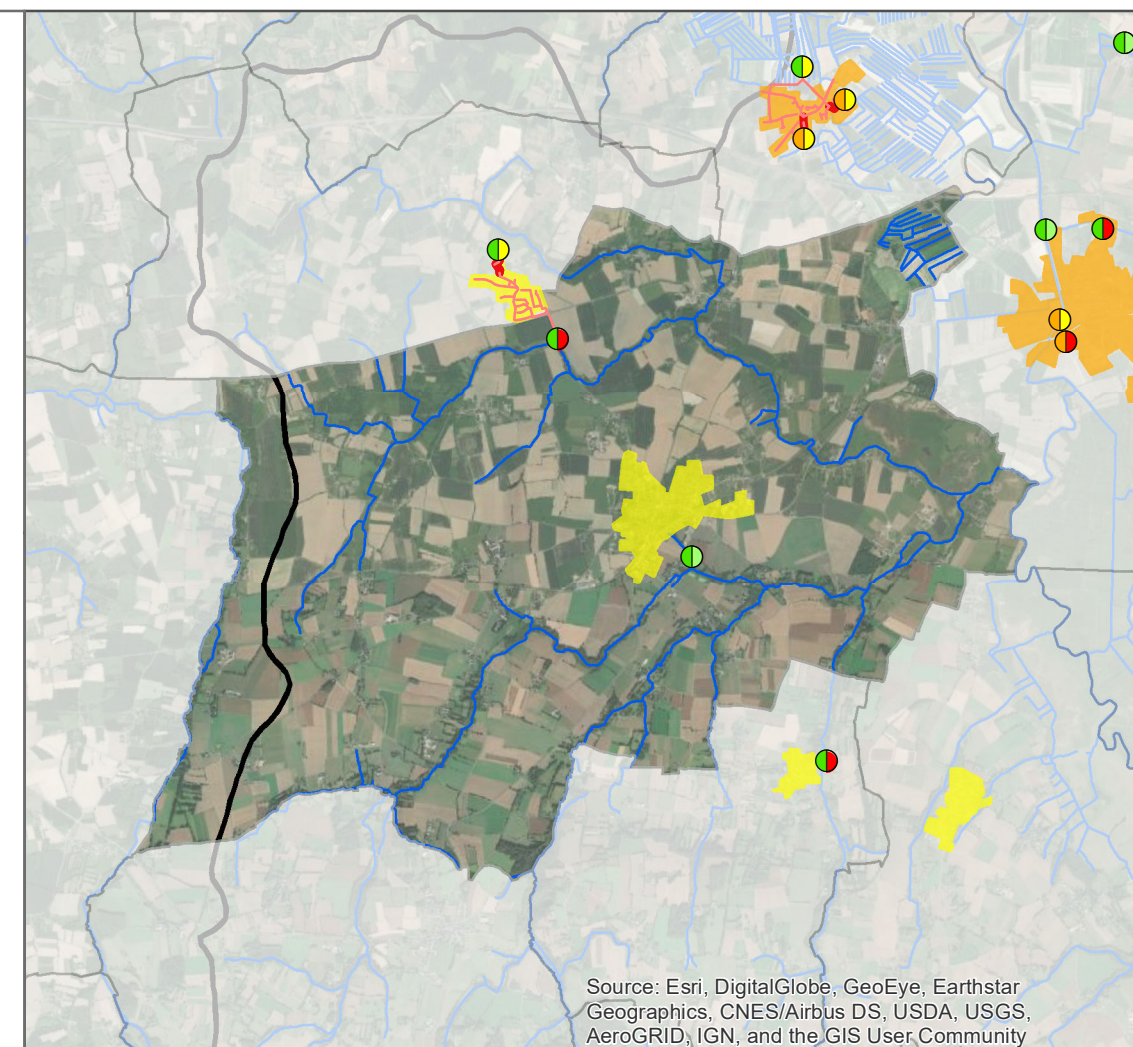
EPCI : Pays de Dol-de-Bretagne - Baie du Mont-Saint-Michel

SAGE(s) : Couesnon

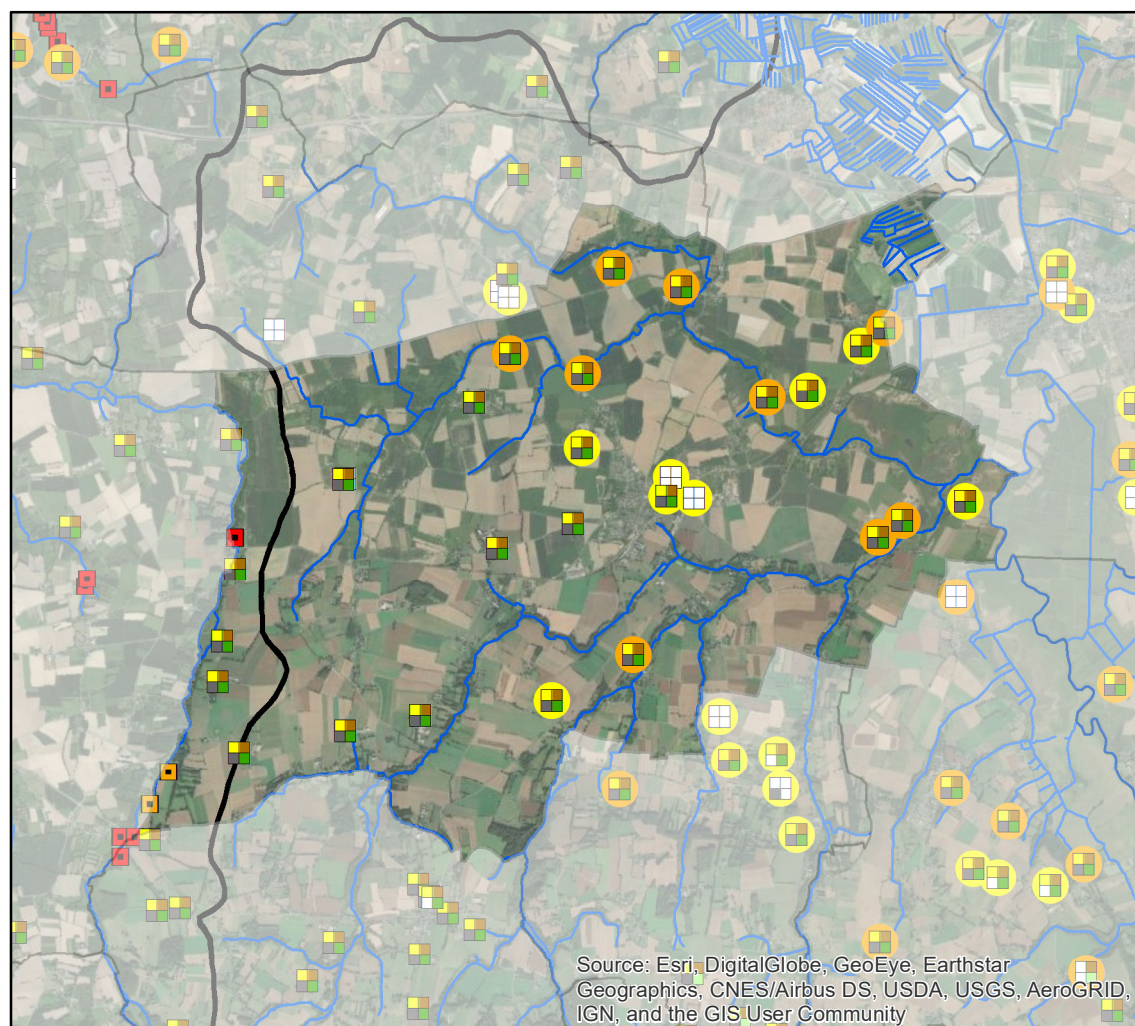
Edité le : 27/01/2021 et réalisé dans le cadre de l'élaboration des profils de vulnérabilité des zones conchylicoles et de pêche à pied de la Baie du Mont-Saint-Michel



- TP de réseau à supprimer
- Télésurveillance des PR et TP**
- Aucune (Déjà TS)
- Equiper le PR
- Equiper le TP
- Equiper le PR et le TP
- En attente de l'inventaire
- Vérifier le fonctionnement
- Sécurisation nécessaire**
- Inconnue
- Majeure
- Modérée
- Minimale
- Aucune (pas de TP ou déjà sécurisé)
- Priorisation des contrôles de branchements**
- P1 : Contrôle sous 3 ans
- P2 : Contrôle sous 6 ans
- P3 : Contrôle sous 9 ans

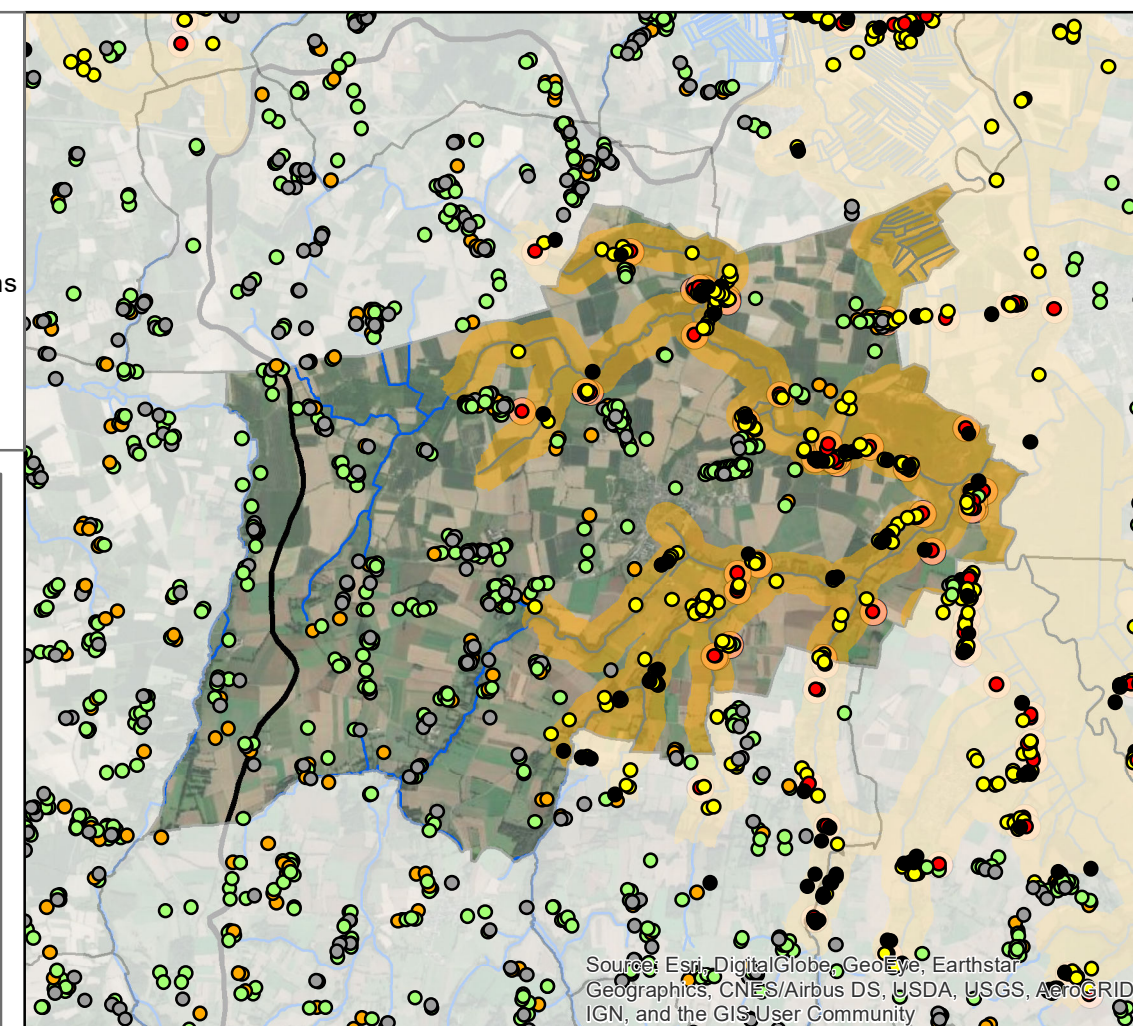


Agriculture



- Fréquence de contrôle ANC**
- P1 : A diagnostiquer sous 1
- P2 : A diagnostiquer sous 3
- P3 : Recontrôlé tous les 2
- P4 : Recontrôlé tous les 4
- P5 : Recontrôlé tous les 4 ans (8 ans si pas de rejet)
- P6 : Recontrôlé tous les 8
- Zone à enjeu
- Installation à réhabiliter (6)
- Priorisation des diagnostics**
- P1 : ZES et BV à risque
- P2 : ZES mais hors BV à risque
- P3 : Hors ZES, à moins de 15 km du littoral
- Abreuvoir P1
- Abreuvoir déjà aménagé (en)
- Clotures nécessaires
- Type de diagnostic**
- Inconnu
- Diagnostic complet
- Diagnostic complet (pâturage restreint)
- Bâtiments - ■ Fumier
- Lisier - ■ Pâturage

Assainissement Non Collectif



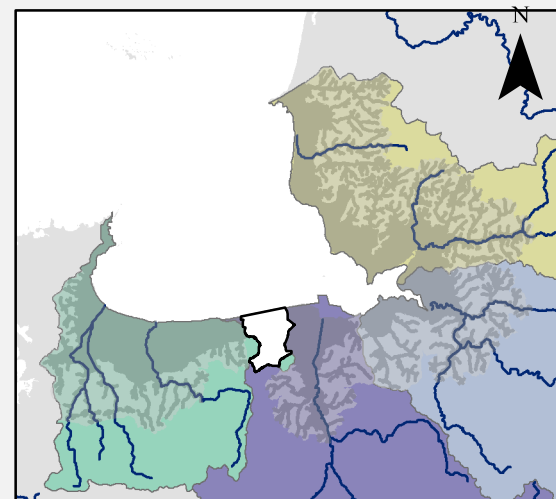
Roz-sur-Couesnon

EPCI : Pays de Dol-de-Bretagne - Baie du Mont-Saint-Michel

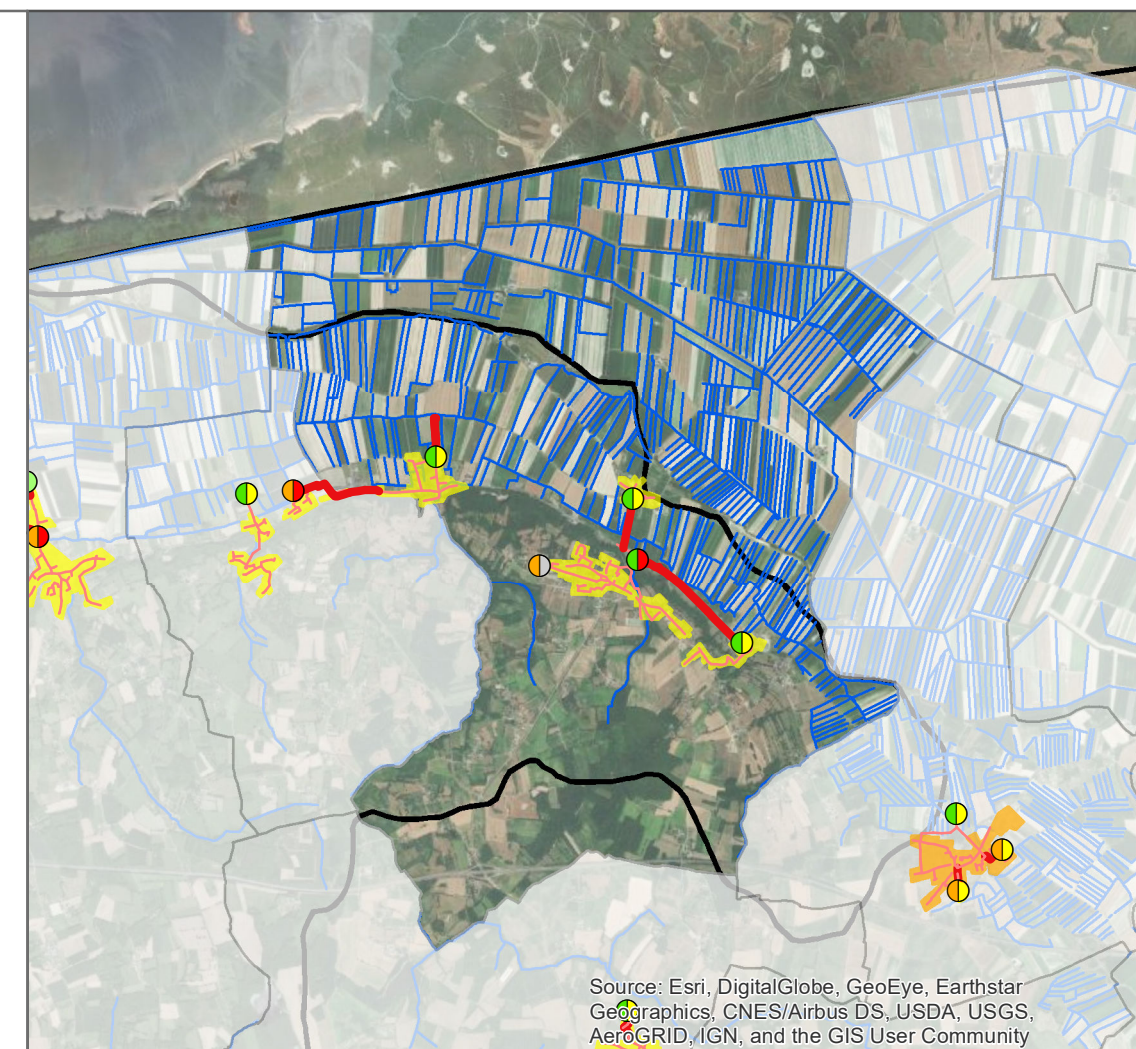
SAGE(s) : Bassins côtiers de la région de Dol et Couesnon

Edité le : 27/01/2021 et réalisé dans le cadre de l'élaboration des profils de vulnérabilité des zones conchylicoles et de pêche à pied de la Baie du Mont-Saint-Michel

0 2 4 km



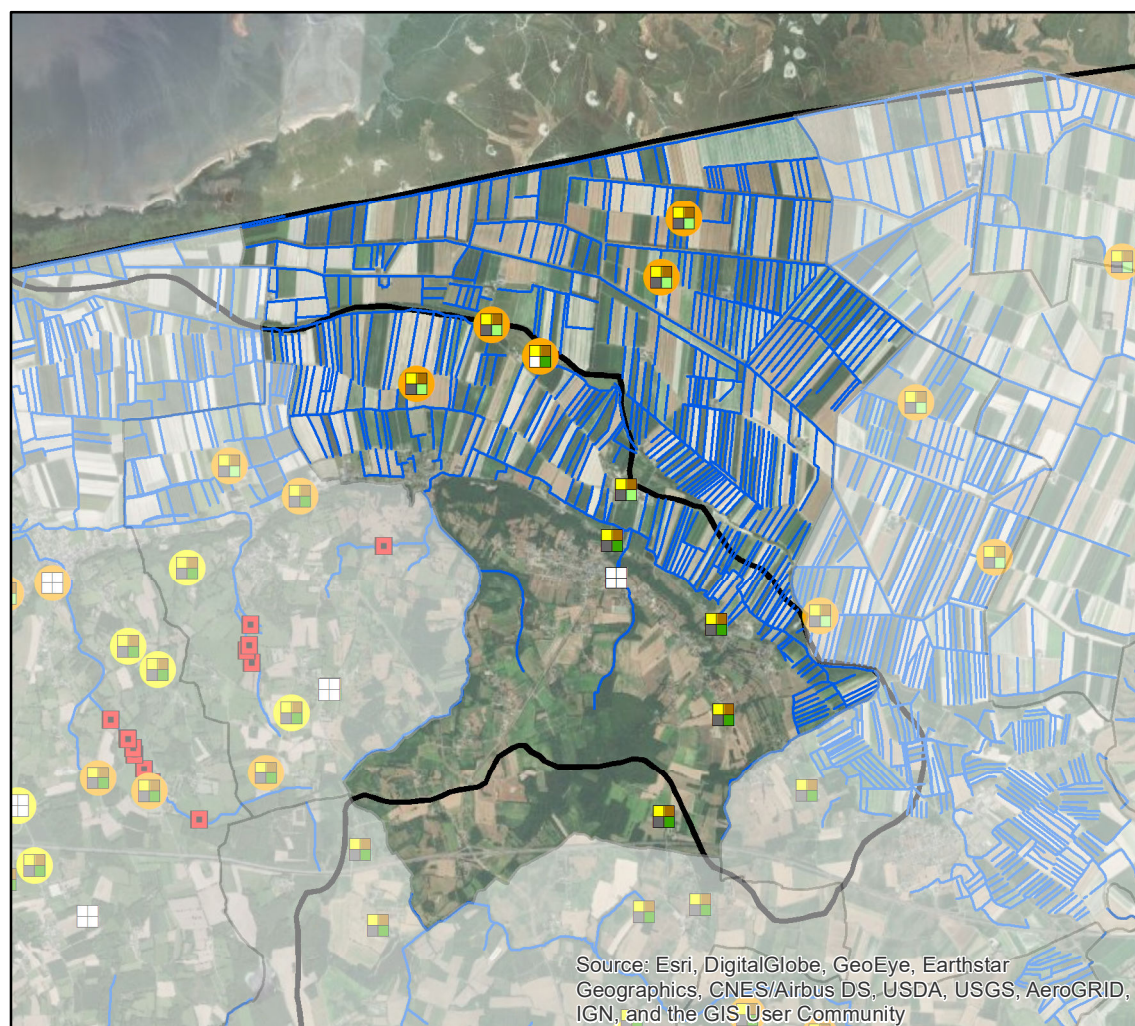
- TP de réseau à supprimer
- Télésurveillance des PR et TP**
- Aucune (Déjà TS)
- Equiper le PR
- Equiper le TP
- Equiper le PR et le TP
- En attente de l'inventaire
- Vérifier le fonctionnement
- Sécurisation nécessaire**
- Inconnue
- Majeure
- Modérée
- Minimale
- Aucune (pas de TP ou déjà sécurisé)
- Priorisation des contrôles de branchements**
- P1 : Contrôle sous 3 ans
- P2 : Contrôle sous 6 ans
- P3 : Contrôle sous 9 ans



Agriculture

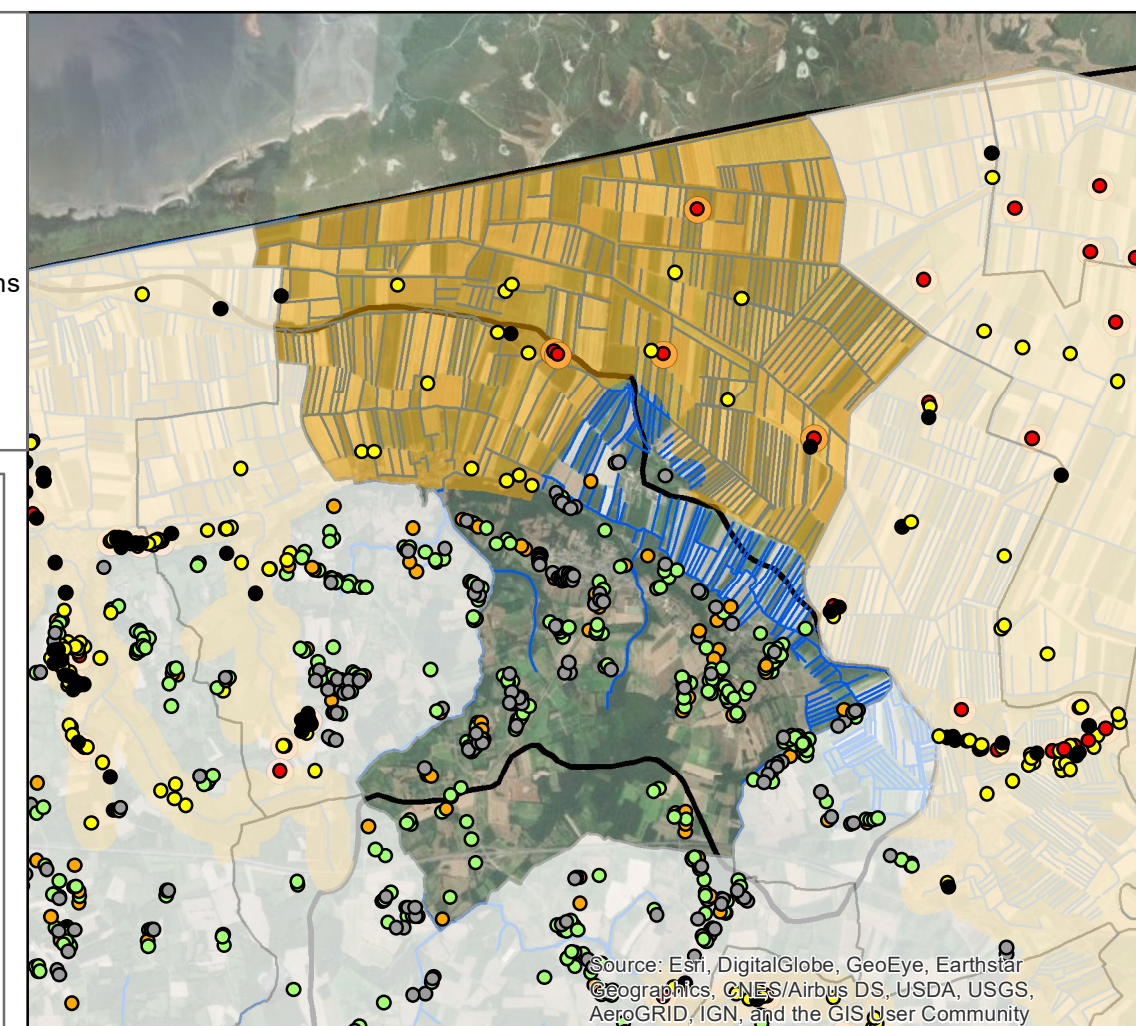


Assainissement Non Collectif



- Fréquence de contrôle ANC**
- P1 : A diagnostiquer sous 1
- P2 : A diagnostiquer sous 3
- P3 : Recontrôlé tous les 2
- P4 : Recontrôlé tous les 4
- P5 : Recontrôlé tous les 4 ans (8 ans si pas de rejet)
- P6 : Recontrôlé tous les 8
- Zone à enjeu
- Installation à réhabiliter (6)

- Priorisation des diagnostics**
- P1 : ZES et BV à risque
- P2 : ZES mais hors BV à risque
- P3 : Hors ZES, à moins de 15 km du littoral
- Abreuvoir P1
- Abreuvoir déjà aménagé (en)
- Clotures nécessaires
- Type de diagnostic**
- Inconnu
- Diagnostic complet
- Diagnostic complet (pâturage restreint)
- Bâtiments - ■ Fumier
- Lisier - ■ Pâturage



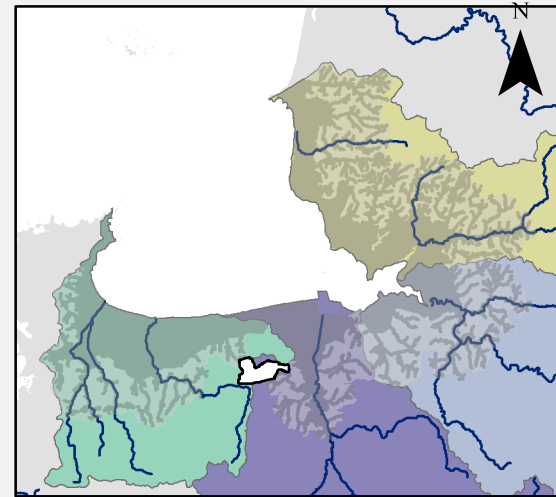
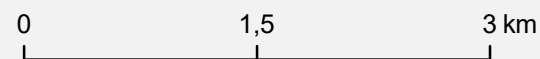
Atlas communal des actions de lutte contre les contaminations microbiologiques

Sains

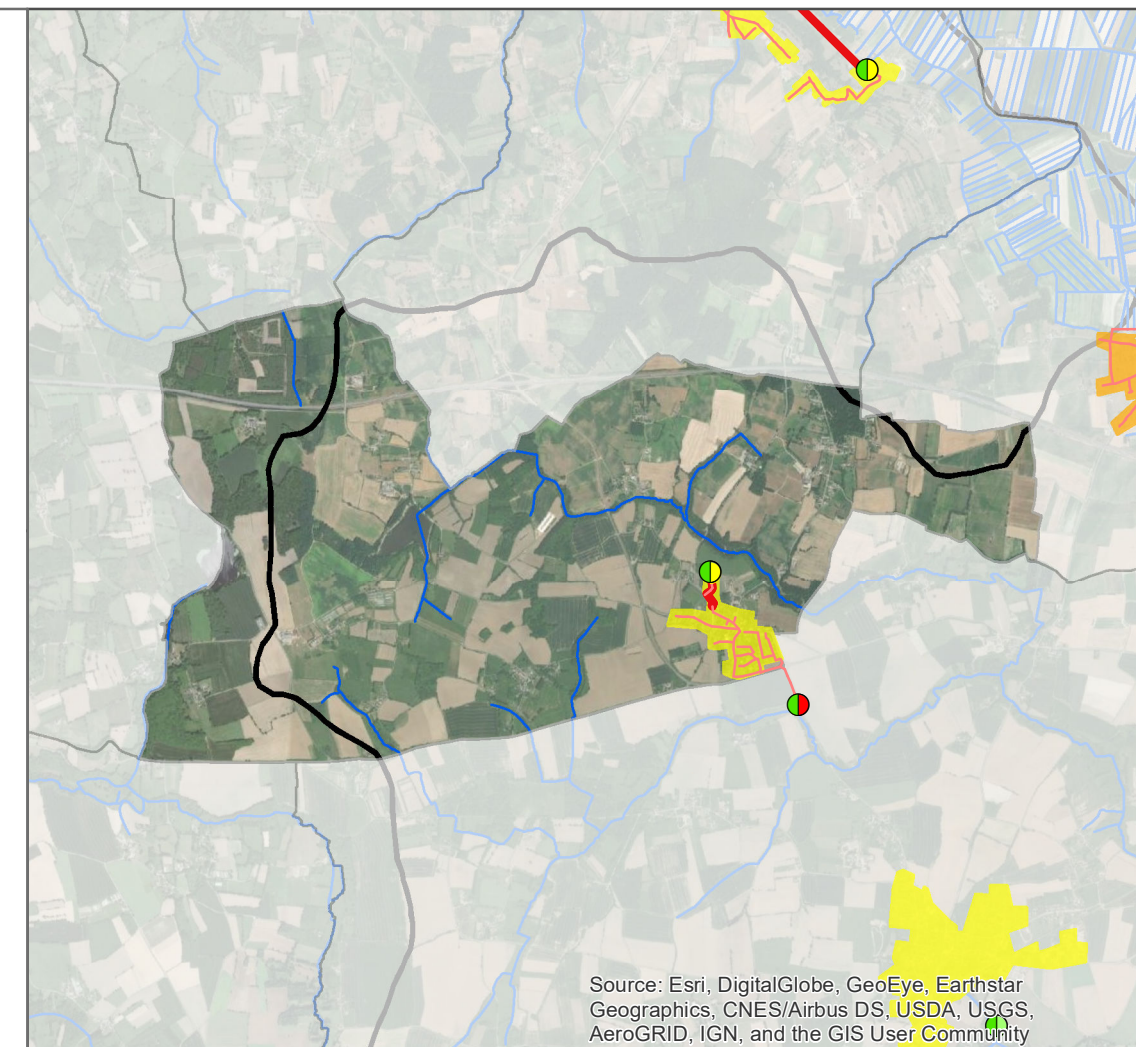
EPCI : Pays de Dol-de-Bretagne - Baie du Mont-Saint-Michel

SAGE(s) : Couesnon

Edité le : 27/01/2021 et réalisé dans le cadre de l'élaboration des profils de vulnérabilité des zones conchylicoles et de pêche à pied de la Baie du Mont-Saint-Michel



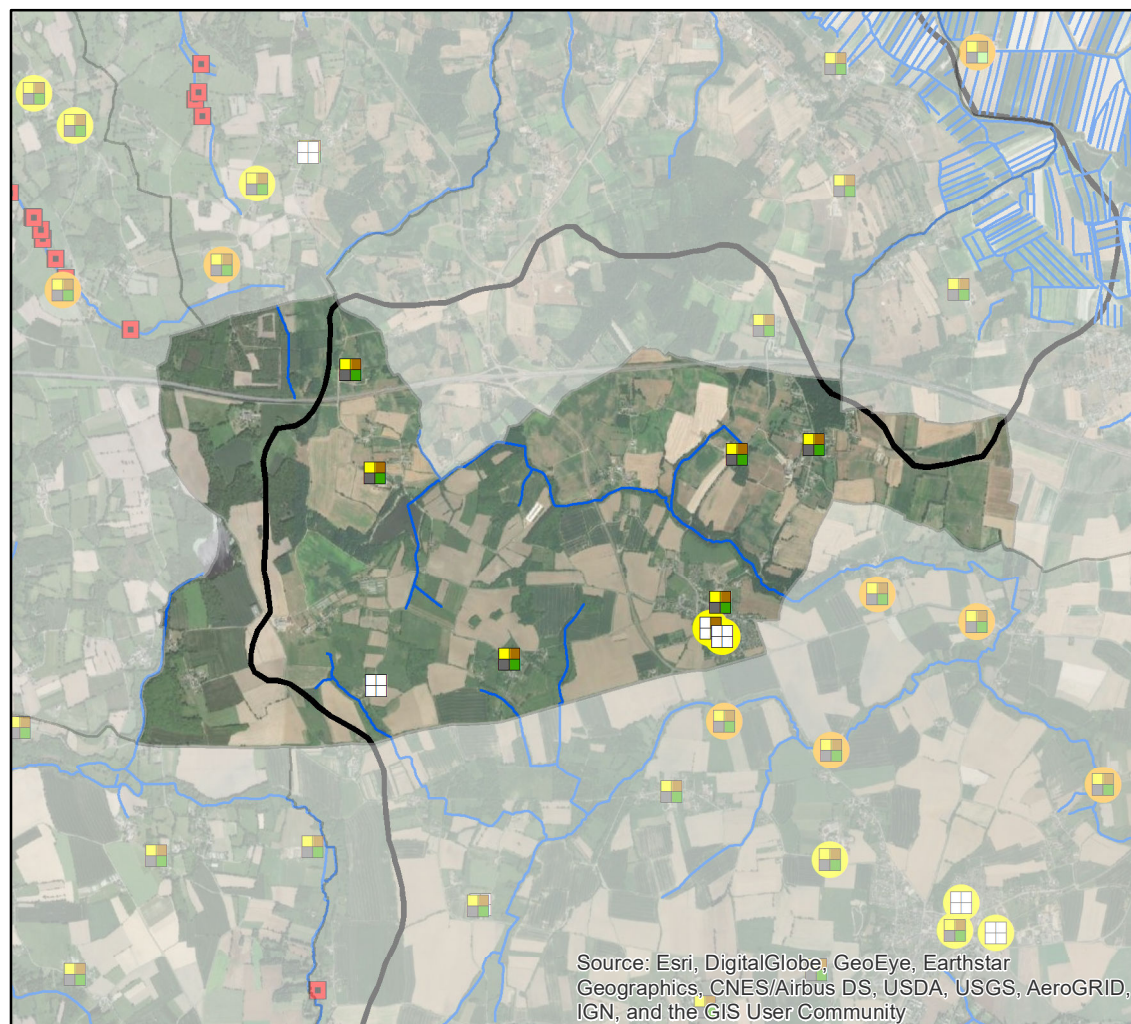
- TP de réseau à supprimer
- Télésurveillance des PR et TP**
- Aucune (Déjà TS)
- Equiper le PR
- Equiper le TP
- Equiper le PR et le TP
- En attente de l'inventaire
- Vérifier le fonctionnement
- Sécurisation nécessaire**
- Inconnue
- Majeure
- Modérée
- Minimale
- Aucune (pas de TP ou déjà sécurisé)
- Priorisation des contrôles de branchements**
- P1 : Contrôle sous 3 ans
- P2 : Contrôle sous 6 ans
- P3 : Contrôle sous 9 ans



Agriculture

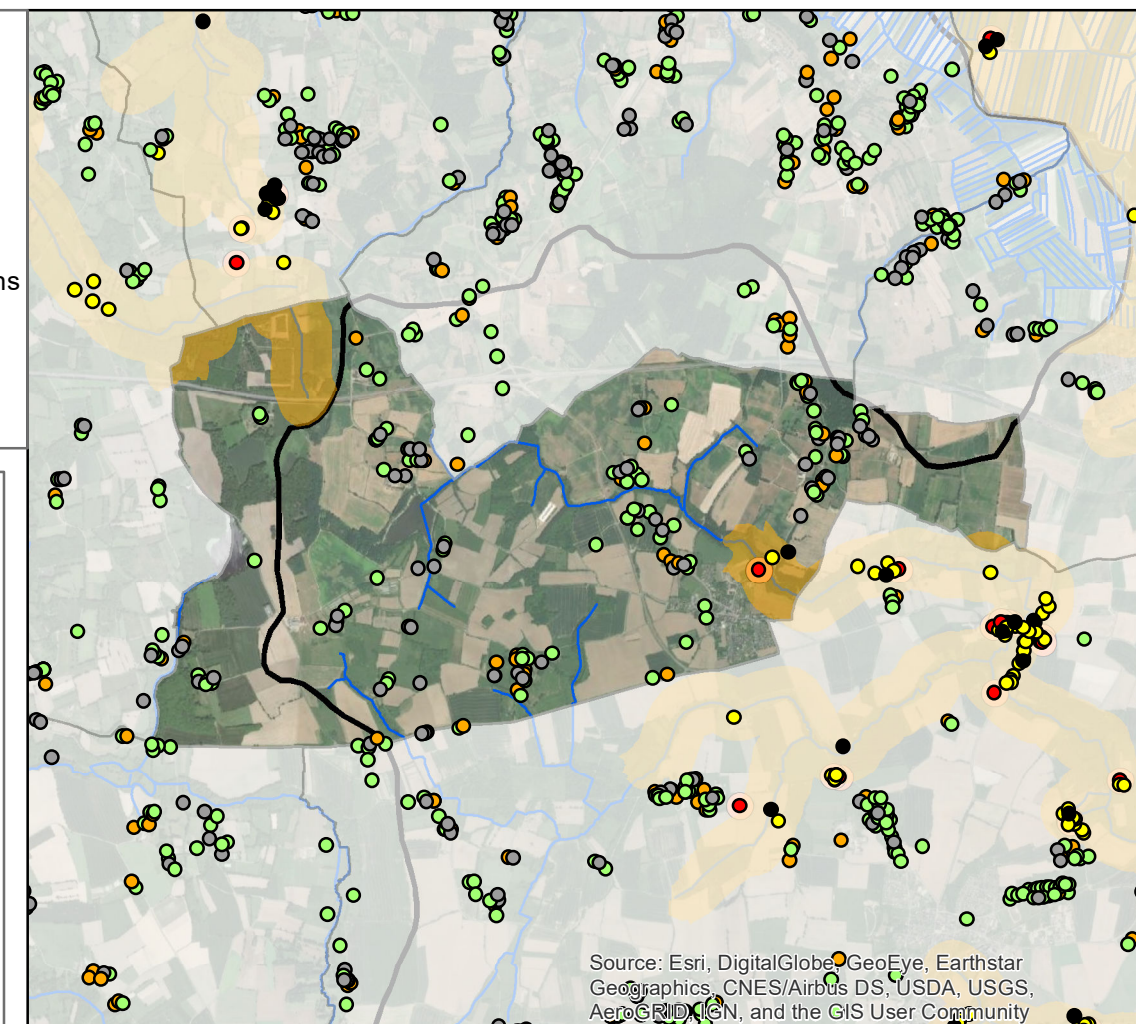


Assainissement Non Collectif



- Fréquence de contrôle ANC**
- P1 : A diagnostiquer sous 1
- P2 : A diagnostiquer sous 3
- P3 : Recontrôlé tous les 2
- P4 : Recontrôlé tous les 4
- P5 : Recontrôlé tous les 4 ans (8 ans si pas de rejet)
- P6 : Recontrôlé tous les 8
- Zone à enjeu
- Installation à réhabiliter (6)

- Priorisation des diagnostics**
- P1 : ZES et BV à risque
- P2 : ZES mais hors BV à risque
- P3 : Hors ZES, à moins de 15 km du littoral
- Abreuvoir P1
- Abreuvoir déjà aménagé (en)
- Clotûres nécessaires
- Type de diagnostic**
- Inconnu
- Diagnostic complet
- Diagnostic complet (pâturage restreint)
- Bâtiments
- Lisier
- Fumier
- Pâturage



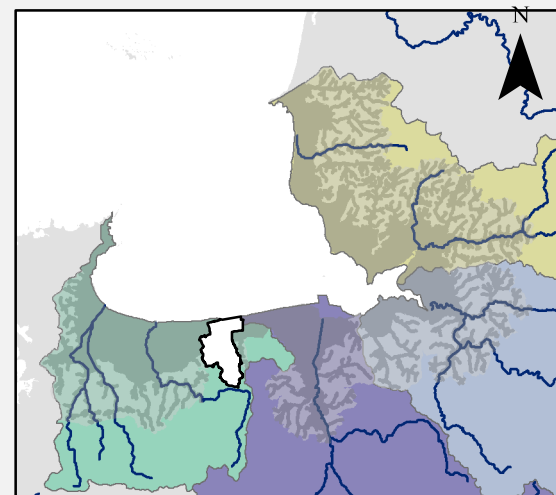
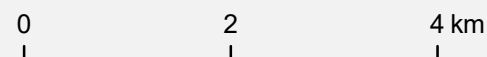
Atlas communal des actions de lutte contre les contaminations microbiologiques

Saint-Broladre

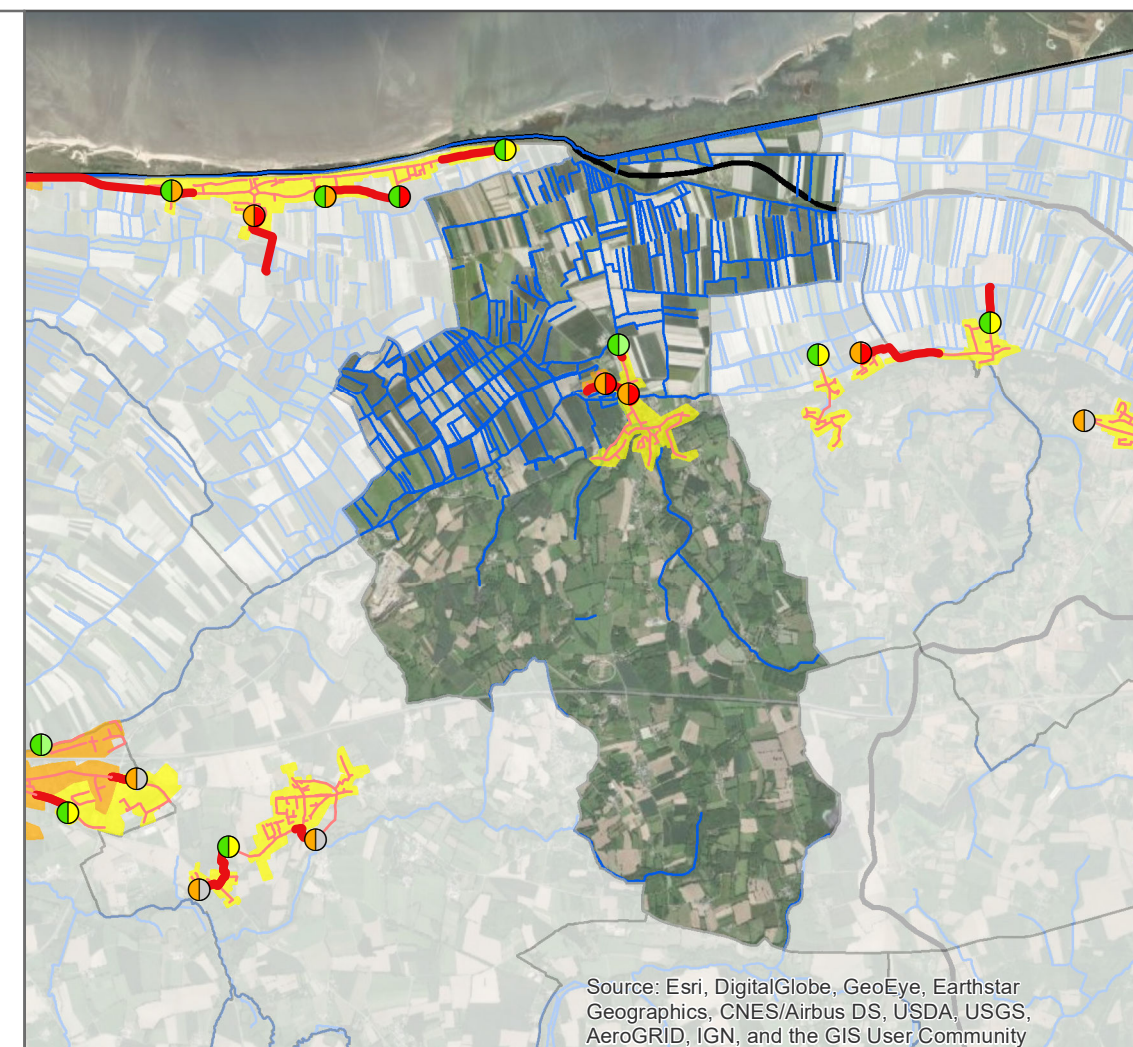
EPCI : Pays de Dol-de-Bretagne - Baie du Mont-Saint-Michel

SAGE(s) : Bassins côtiers de la région de Dol de Bretagne

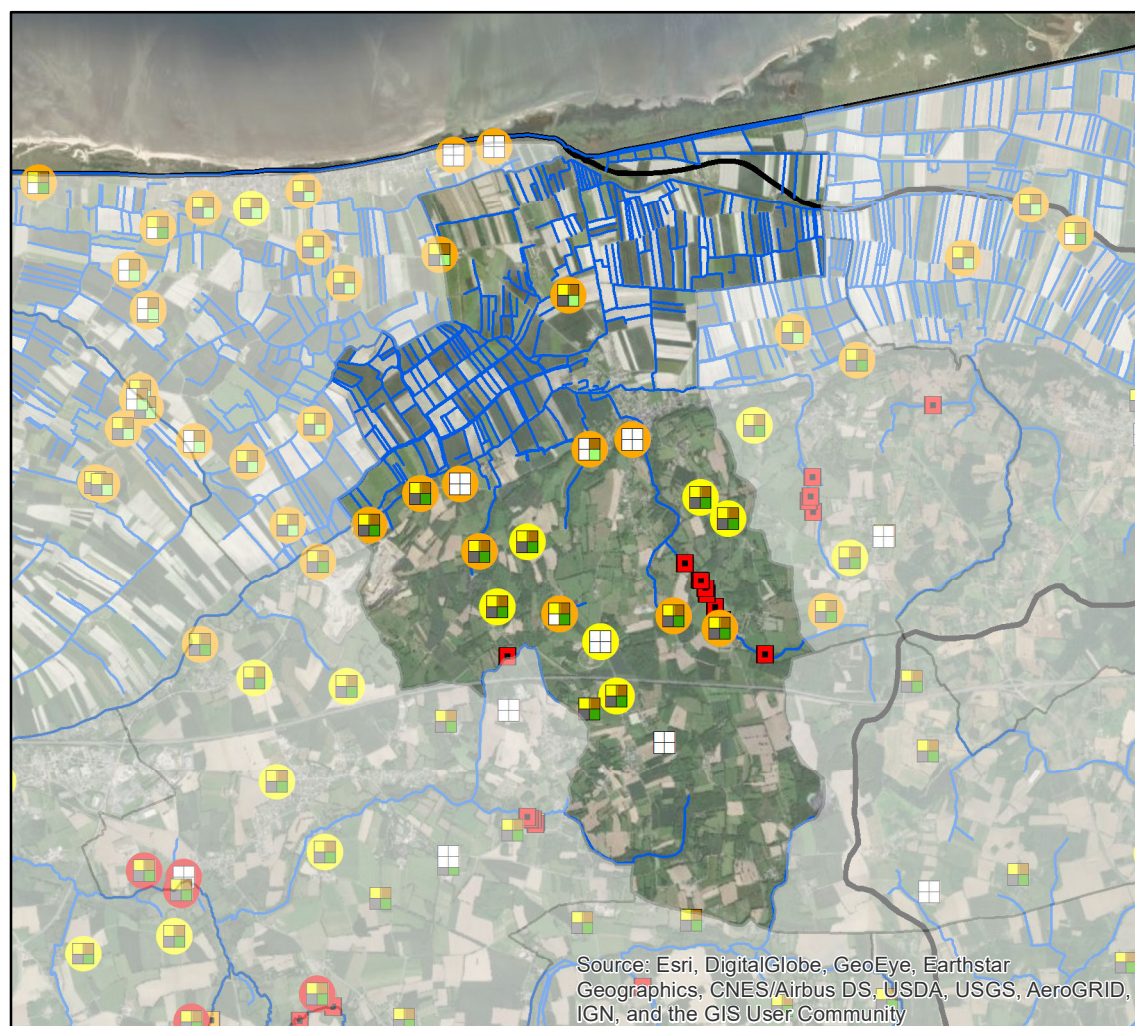
Edité le : 27/01/2021 et réalisé dans le cadre de l'élaboration des profils de vulnérabilité des zones conchylicoles et de pêche à pied de la Baie du Mont-Saint-Michel



- TP de réseau à supprimer
- Télésurveillance des PR et TP**
- Aucune (Déjà TS)
- Equiper le PR
- Equiper le TP
- Equiper le PR et le TP
- En attente de l'inventaire
- Vérifier le fonctionnement
- Sécurisation nécessaire**
- Inconnue
- Majeure
- Modérée
- Minimale
- Aucune (pas de TP ou déjà sécurisé)
- Priorisation des contrôles de branchements**
- P1 : Contrôle sous 3 ans
- P2 : Contrôle sous 6 ans
- P3 : Contrôle sous 9 ans



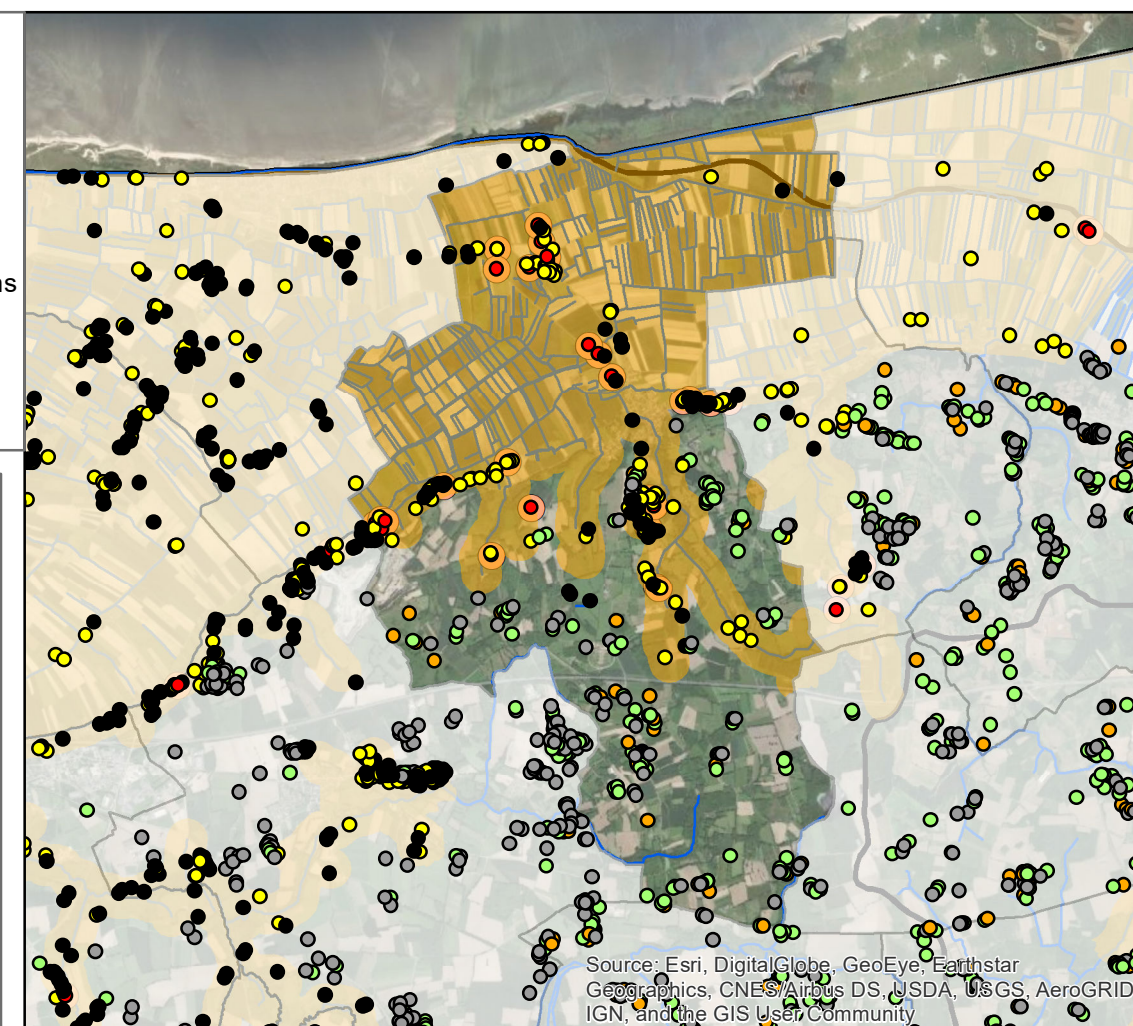
Agriculture



- Fréquence de contrôle ANC**
- P1 : A diagnostiquer sous 1
- P2 : A diagnostiquer sous 3
- P3 : Recontrôlé tous les 2
- P4 : Recontrôlé tous les 4
- P5 : Recontrôlé tous les 4 ans (8 ans si pas de rejet)
- P6 : Recontrôlé tous les 8
- Zone à enjeu
- Installation à réhabiliter (6)

- Priorisation des diagnostics**
- P1 : ZES et BV à risque
- P2 : ZES mais hors BV à risque
- P3 : Hors ZES, à moins de 15 km du littoral
- Abreuvoir P1
- Abreuvoir déjà aménagé (en
- Clotûres nécessaires
- Type de diagnostic**
- Inconnu
- Diagnostic complet
- Diagnostic complet (pâturage restreint)
- Bâtiments —■ Fumier
- Lisier —■ Pâturage

Assainissement Non Collectif





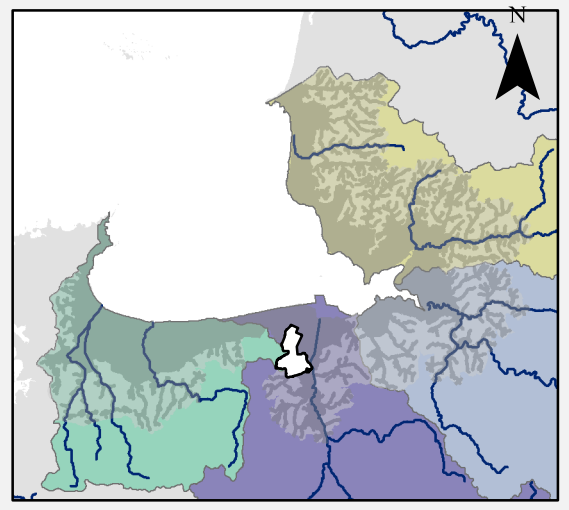
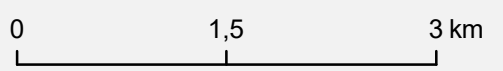
Atlas communal des actions de lutte contre les contaminations microbiologiques

Saint-Georges-de-Gréhaigne

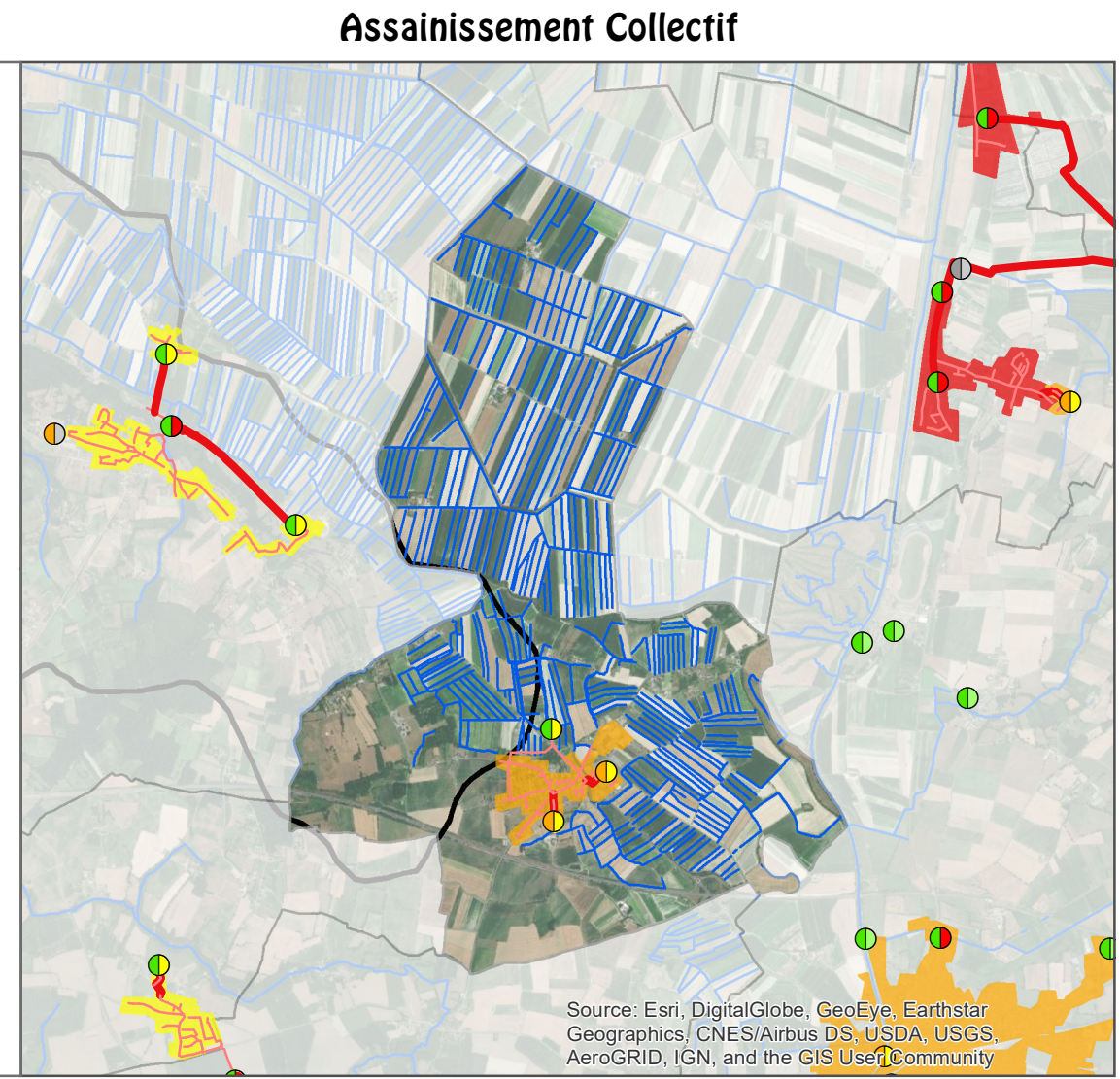
EPCI : Pays de Dol-de-Bretagne - Baie du Mont-Saint-Michel

SAGE(s) : Bassins côtiers de la région de Dol et Couesnon

Edité le : 27/01/2021 et réalisé dans le cadre de l'élaboration des profils de vulnérabilité des zones conchylicoles et de pêche à pied de la Baie du Mont-Saint-Michel

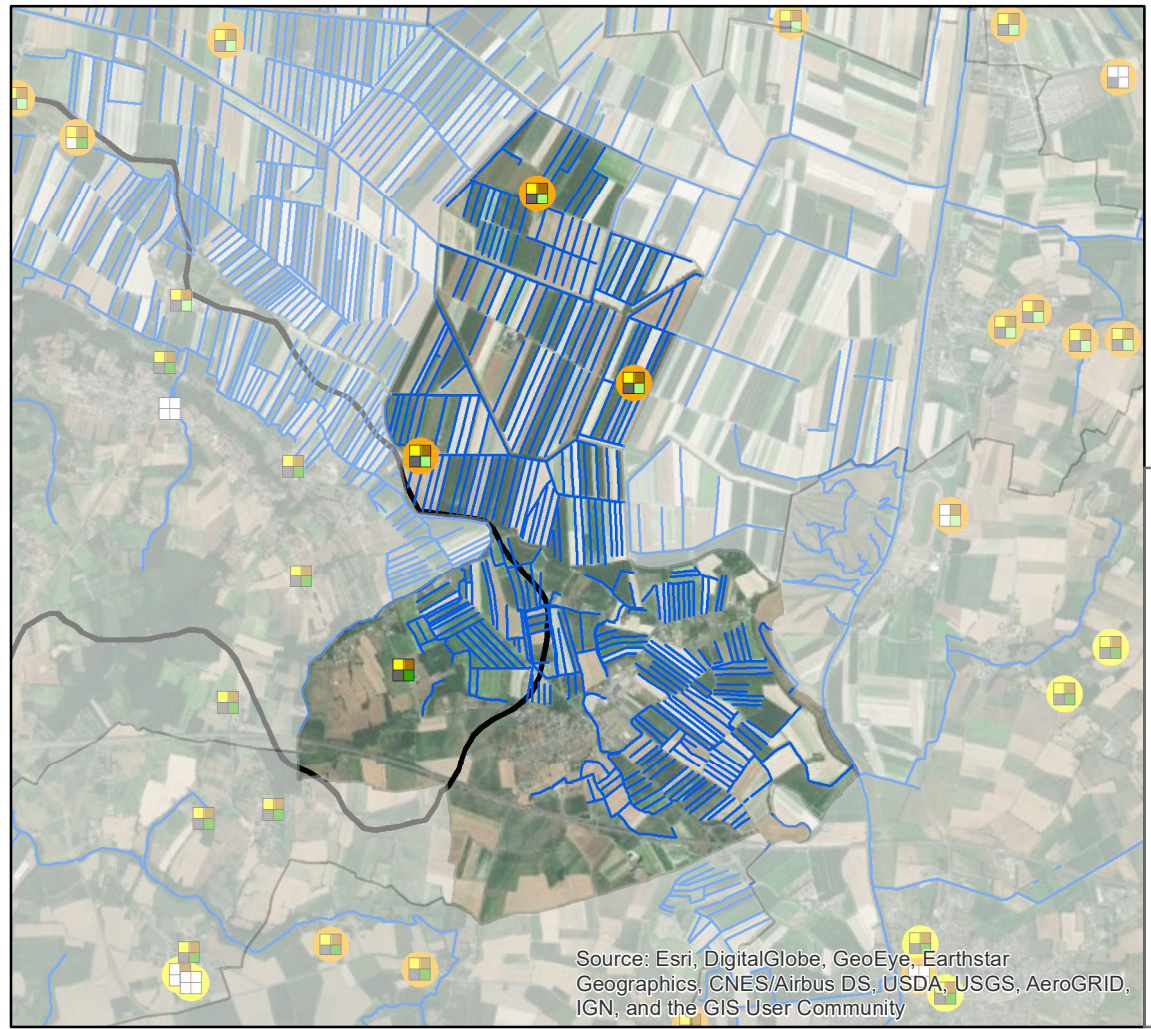


- TP de réseau à supprimer
- Télésurveillance des PR et TP**
- Aucune (Déjà TS)
- Equiper le PR
- Equiper le TP
- Equiper le PR et le TP
- En attente de l'inventaire
- Vérifier le fonctionnement
- Sécurisation nécessaire**
- Inconnue
- Majeure
- Modérée
- Minimale
- Aucune (pas de TP ou déjà sécurisé)
- Priorisation des contrôles de branchements**
- P1 : Contrôle sous 3 ans
- P2 : Contrôle sous 6 ans
- P3 : Contrôle sous 9 ans



Source: Esri, DigitalGlobe, GeoEye, Earthstar Geographics, CNES/Airbus DS, USDA, USGS, AeroGRID, IGN, and the GIS User Community

Agriculture

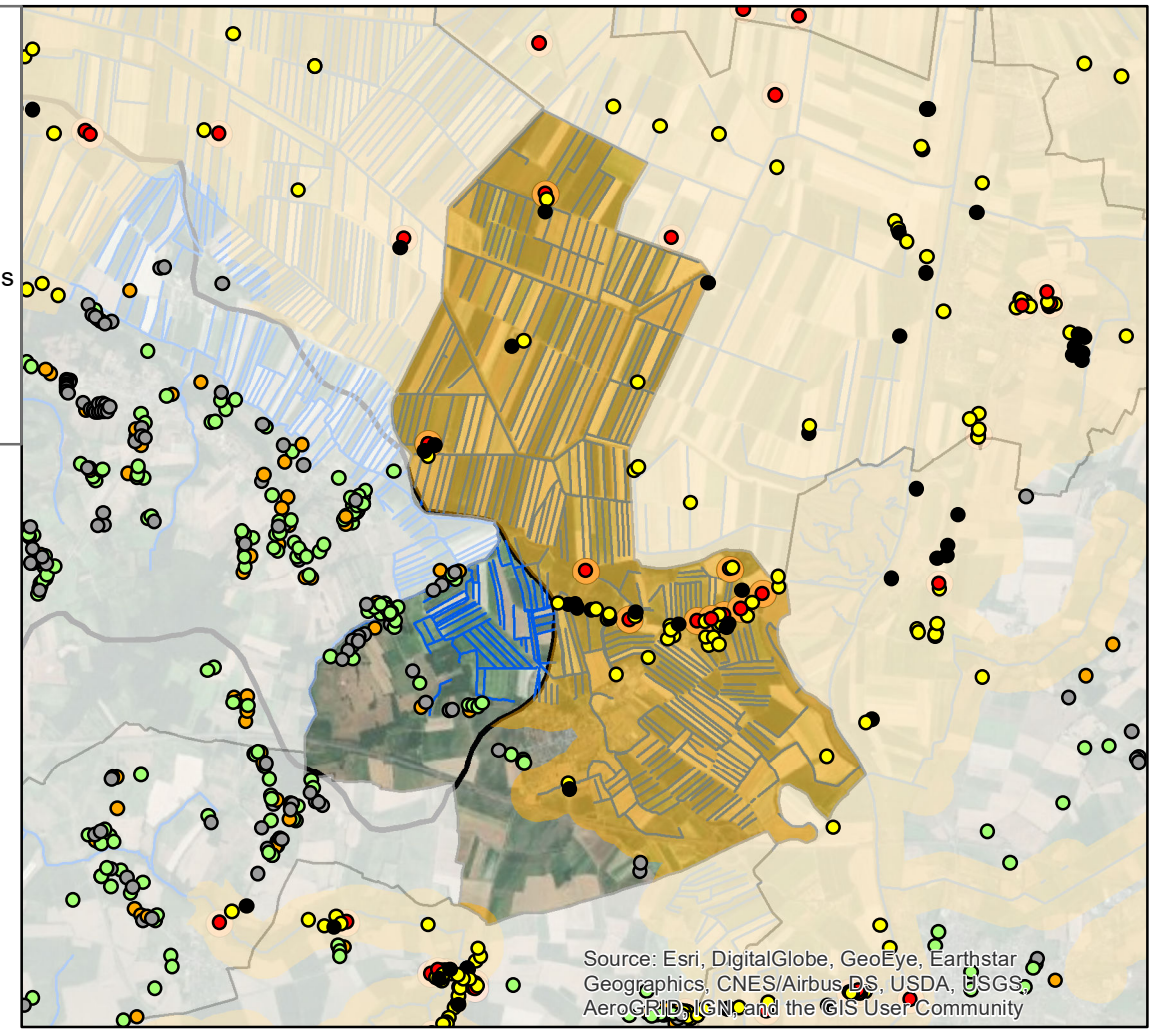


Source: Esri, DigitalGlobe, GeoEye, Earthstar Geographics, CNES/Airbus DS, USDA, USGS, AeroGRID, IGN, and the GIS User Community



- Fréquence de contrôle ANC**
- P1 : A diagnostiquer sous 1
- P2 : A diagnostiquer sous 3
- P3 : Recontrôlé tous les 2
- P4 : Recontrôlé tous les 4
- P5 : Recontrôlé tous les 4 ans (8 ans si pas de rejet)
- P6 : Recontrôlé tous les 8
- Zone à enjeu
- Installation à réhabiliter (6)
- Priorisation des diagnostics**
- P1 : ZES et BV à risque
- P2 : ZES mais hors BV à risque
- P3 : Hors ZES, à moins de 15 km du littoral
- Abreuvoir P1
- Abreuvoir déjà aménagé (en)
- Clotûres nécessaires
- Type de diagnostic**
- Inconnu
- Diagnostic complet
- Diagnostic complet (pâturage restreint)
- Bâtiments —■ Fumier
- Lisier —■ Pâturage

Assainissement Non Collectif



Source: Esri, DigitalGlobe, GeoEye, Earthstar Geographics, CNES/Airbus DS, USDA, USGS, AeroGRID, IGN, and the GIS User Community

Atlas communal des actions de lutte contre les contaminations microbiologiques

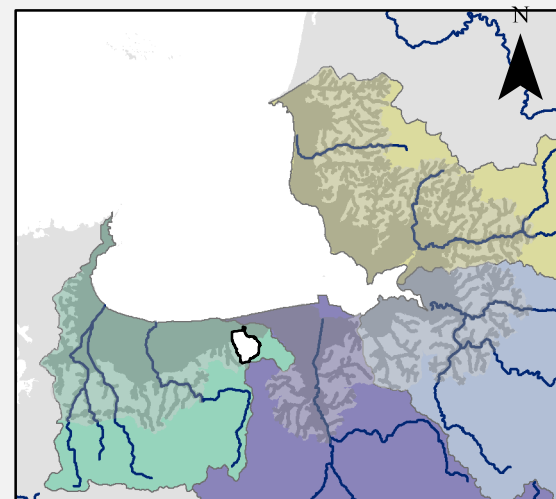
Saint-Marcen

EPCI : Pays de Dol-de-Bretagne - Baie du Mont-Saint-Michel

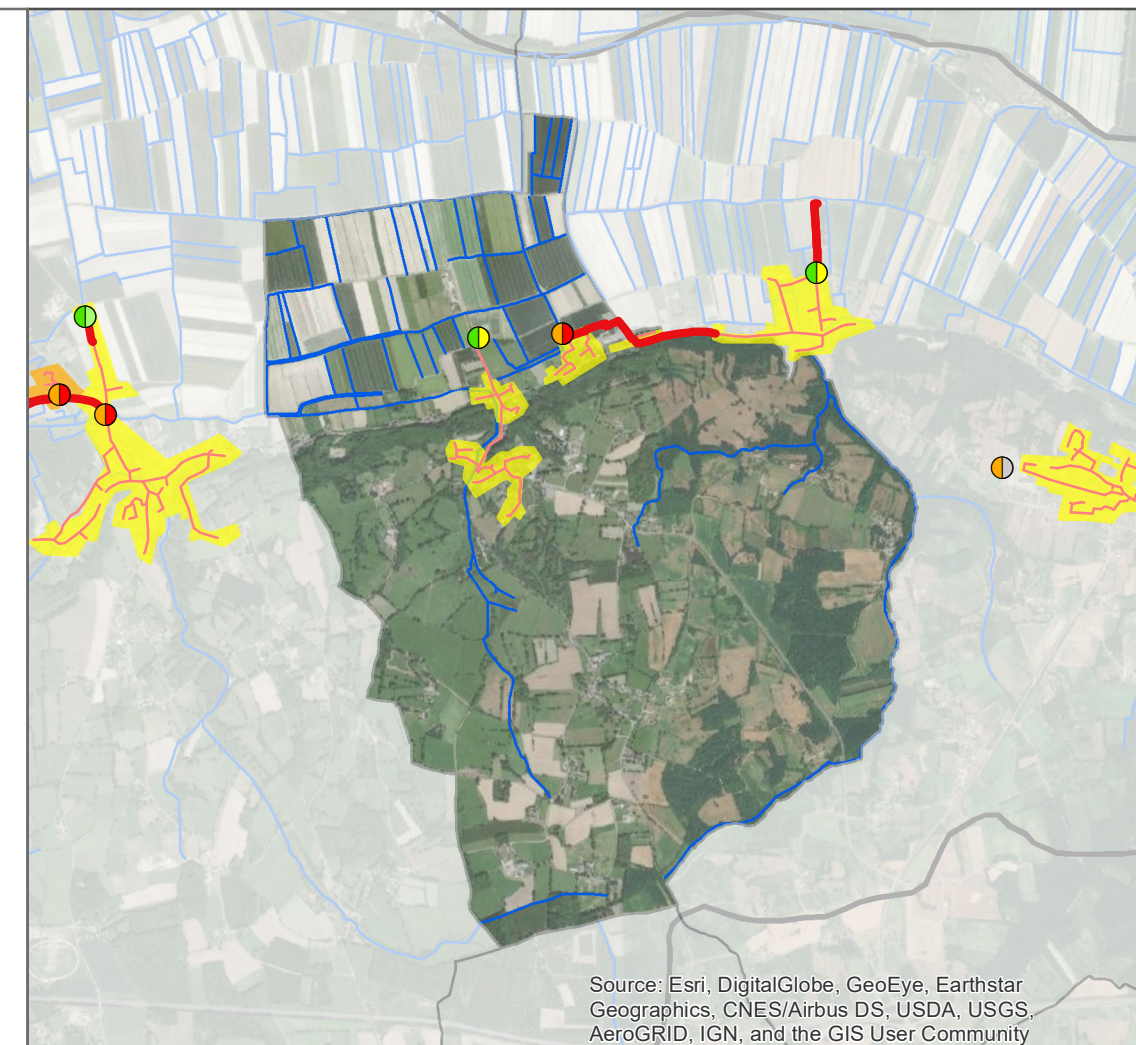
SAGE(s) : Bassins côtiers de la région de Dol de Bretagne

Edité le : 27/01/2021 et réalisé dans le cadre de l'élaboration des profils de vulnérabilité des zones conchylicoles et de pêche à pied de la Baie du Mont-Saint-Michel

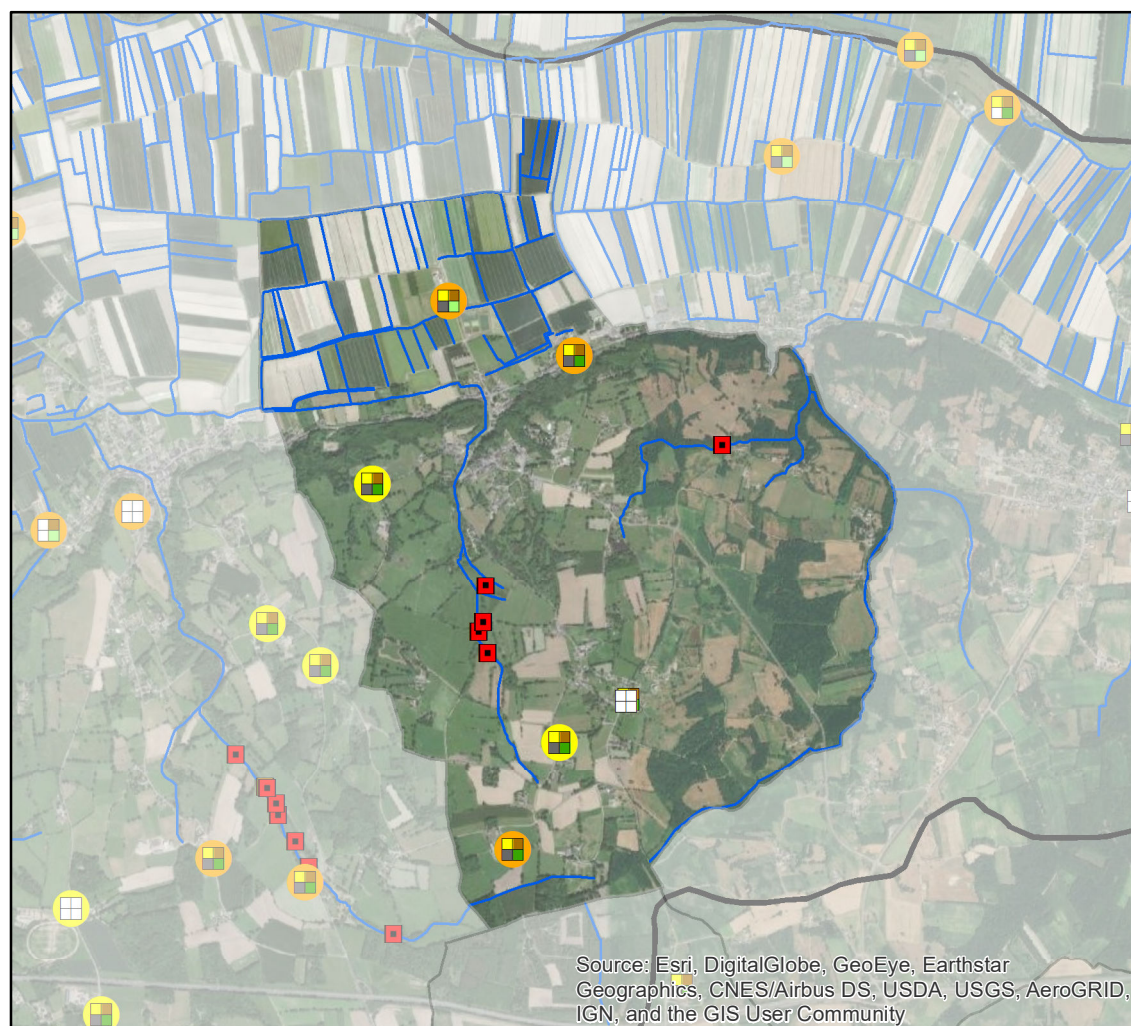
0 1 2 km



- TP de réseau à supprimer
- Télésurveillance des PR et TP**
- Aucune (Déjà TS)
- Equiper le PR
- Equiper le TP
- Equiper le PR et le TP
- En attente de l'inventaire
- Vérifier le fonctionnement
- Sécurisation nécessaire**
- Inconnue
- Majeure
- Modérée
- Minimale
- Aucune (pas de TP ou déjà sécurisé)
- Priorisation des contrôles de branchements**
- P1 : Contrôle sous 3 ans
- P2 : Contrôle sous 6 ans
- P3 : Contrôle sous 9 ans



Agriculture

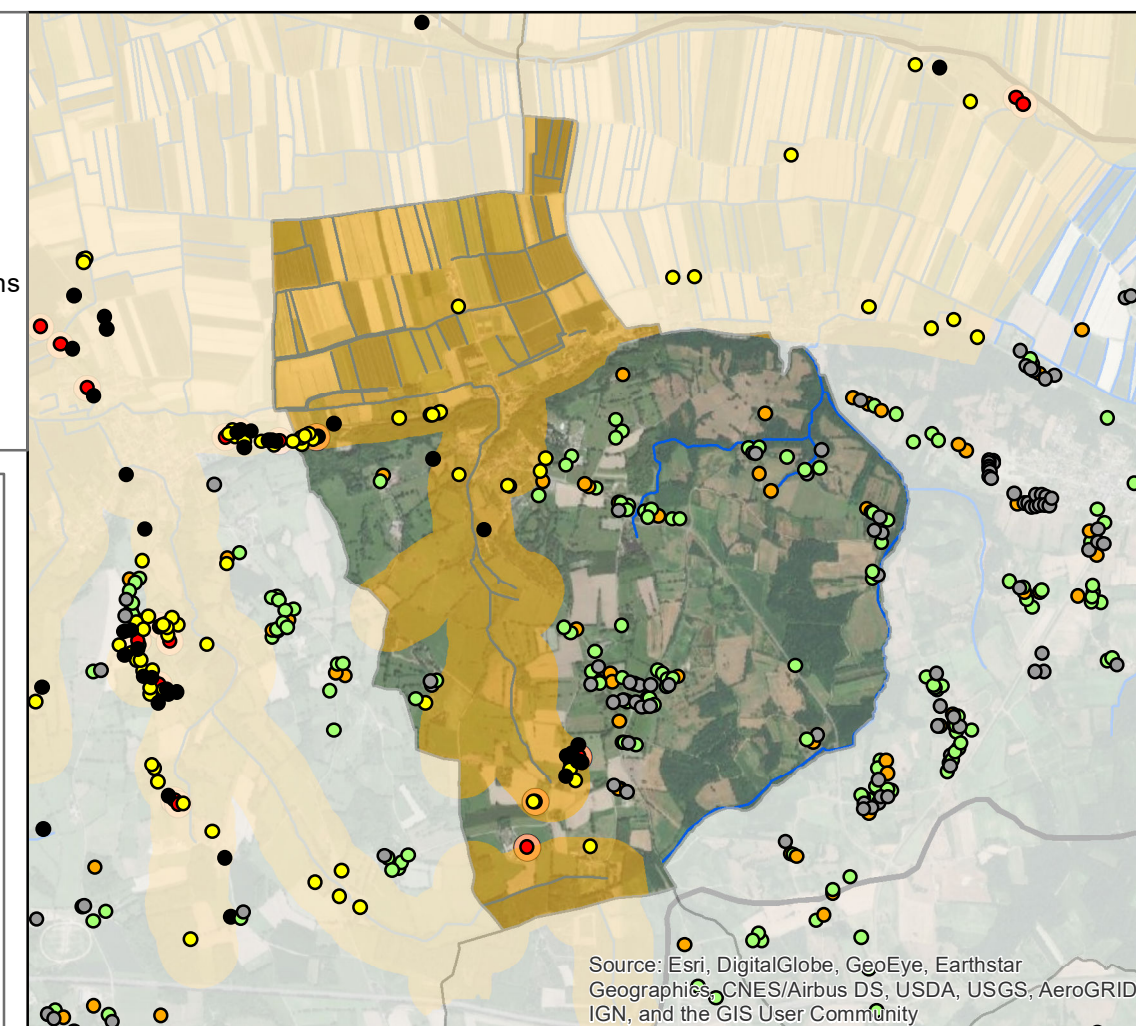


- Fréquence de contrôle ANC**
- P1 : A diagnostiquer sous 1
- P2 : A diagnostiquer sous 3
- P3 : Recontrôlé tous les 2
- P4 : Recontrôlé tous les 4
- P5 : Recontrôlé tous les 4 ans (8 ans si pas de rejet)
- P6 : Recontrôlé tous les 8
- Zone à enjeu
- Installation à réhabiliter (6)

- Priorisation des diagnostics**
- P1 : ZES et BV à risque
- P2 : ZES mais hors BV à risque
- P3 : Hors ZES, à moins de 15 km du littoral
- Abreuvoir P1
- Abreuvoir déjà aménagé (en
- Clotûres nécessaires
- Type de diagnostic**
- Inconnu
- Diagnostic complet
- Diagnostic complet (pâturage restreint)

- Bâtiments
- Lisier
- Fumier
- Pâturage

Assainissement Non Collectif



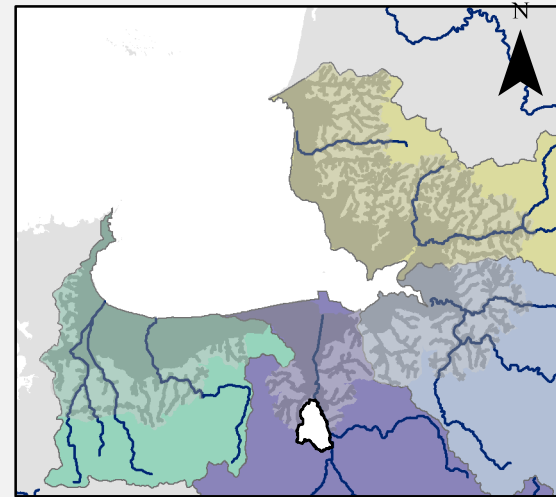
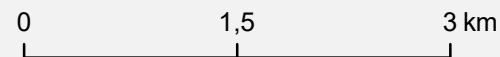
Atlas communal des actions de lutte contre les contaminations microbiologiques

Sougéal

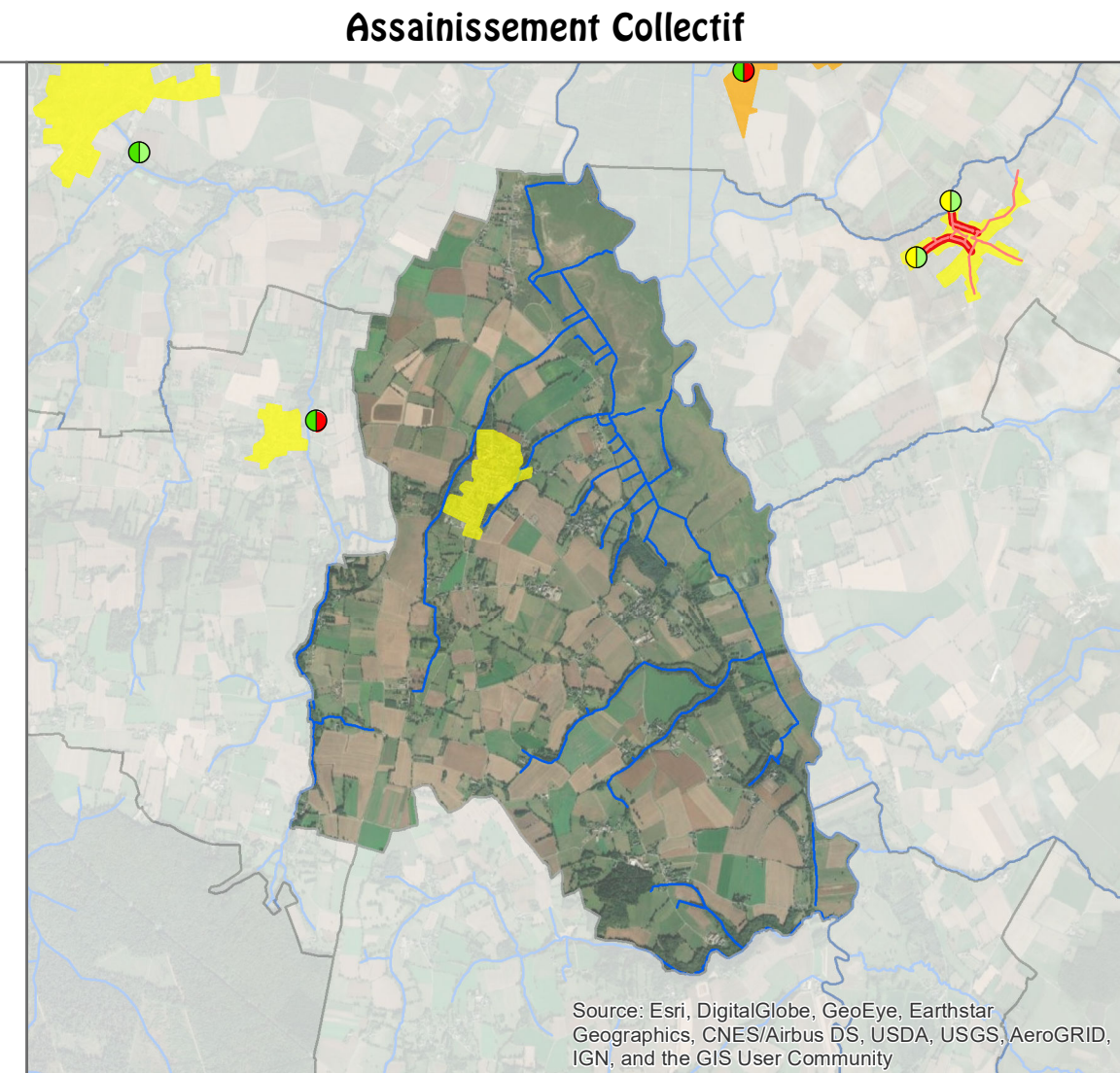
EPCI : Pays de Dol-de-Bretagne - Baie du Mont-Saint-Michel

SAGE(s) : Couesnon

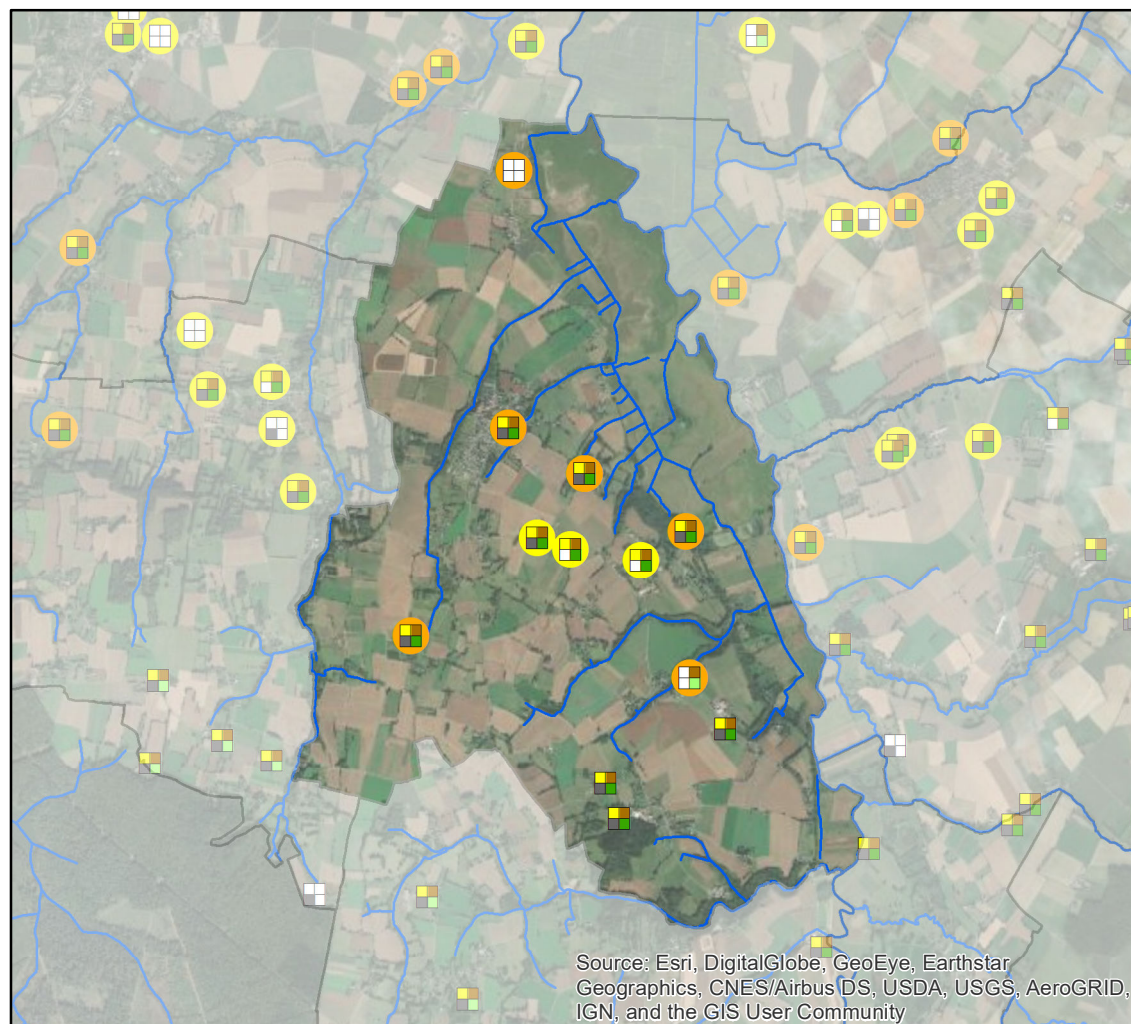
Edité le : 27/01/2021 et réalisé dans le cadre de l'élaboration des profils de vulnérabilité des zones conchylicoles et de pêche à pied de la Baie du Mont-Saint-Michel



- TP de réseau à supprimer
- Télésurveillance des PR et TP**
- Aucune (Déjà TS)
- Equiper le PR
- Equiper le TP
- Equiper le PR et le TP
- En attente de l'inventaire
- Vérifier le fonctionnement
- Sécurisation nécessaire**
- Inconnue
- Majeure
- Modérée
- Minimale
- Aucune (pas de TP ou déjà sécurisé)
- Priorisation des contrôles de branchements**
- P1 : Contrôle sous 3 ans
- P2 : Contrôle sous 6 ans
- P3 : Contrôle sous 9 ans

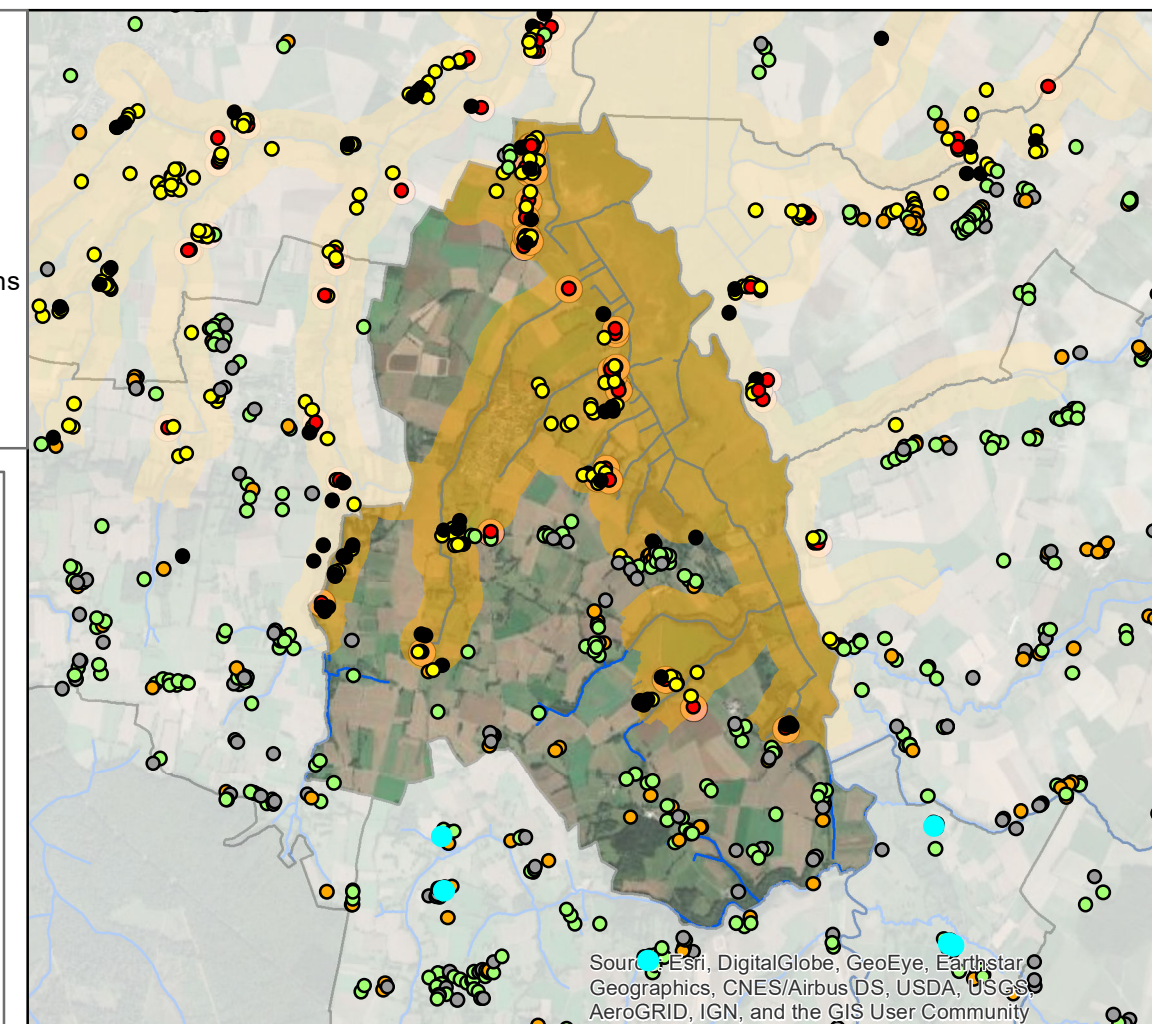


Agriculture



- Fréquence de contrôle ANC**
- P1 : A diagnostiquer sous 1
- P2 : A diagnostiquer sous 3
- P3 : Recontrôlé tous les 2
- P4 : Recontrôlé tous les 4
- P5 : Recontrôlé tous les 4 ans (8 ans si pas de rejet)
- P6 : Recontrôlé tous les 8
- Zone à enjeu
- Installation à réhabiliter (6)
- Priorisation des diagnostics**
- P1 : ZES et BV à risque
- P2 : ZES mais hors BV à risque
- P3 : Hors ZES, à moins de 15 km du littoral
- Abreuvoir P1
- Abreuvoir déjà aménagé (en)
- Clotûres nécessaires
- Type de diagnostic**
- Inconnu
- Diagnostic complet
- Diagnostic complet (pâturage restreint)
- Bâtiments Fumier
- Lisier Pâturage

Assainissement Non Collectif



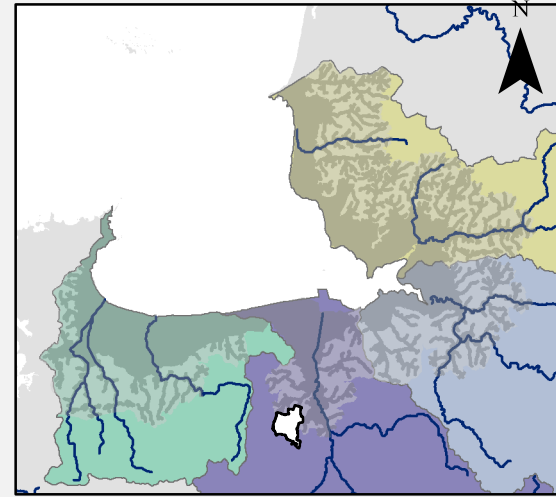
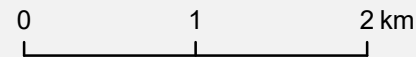
Atlas communal des actions de lutte contre les contaminations microbiologiques

Vieux-Viel

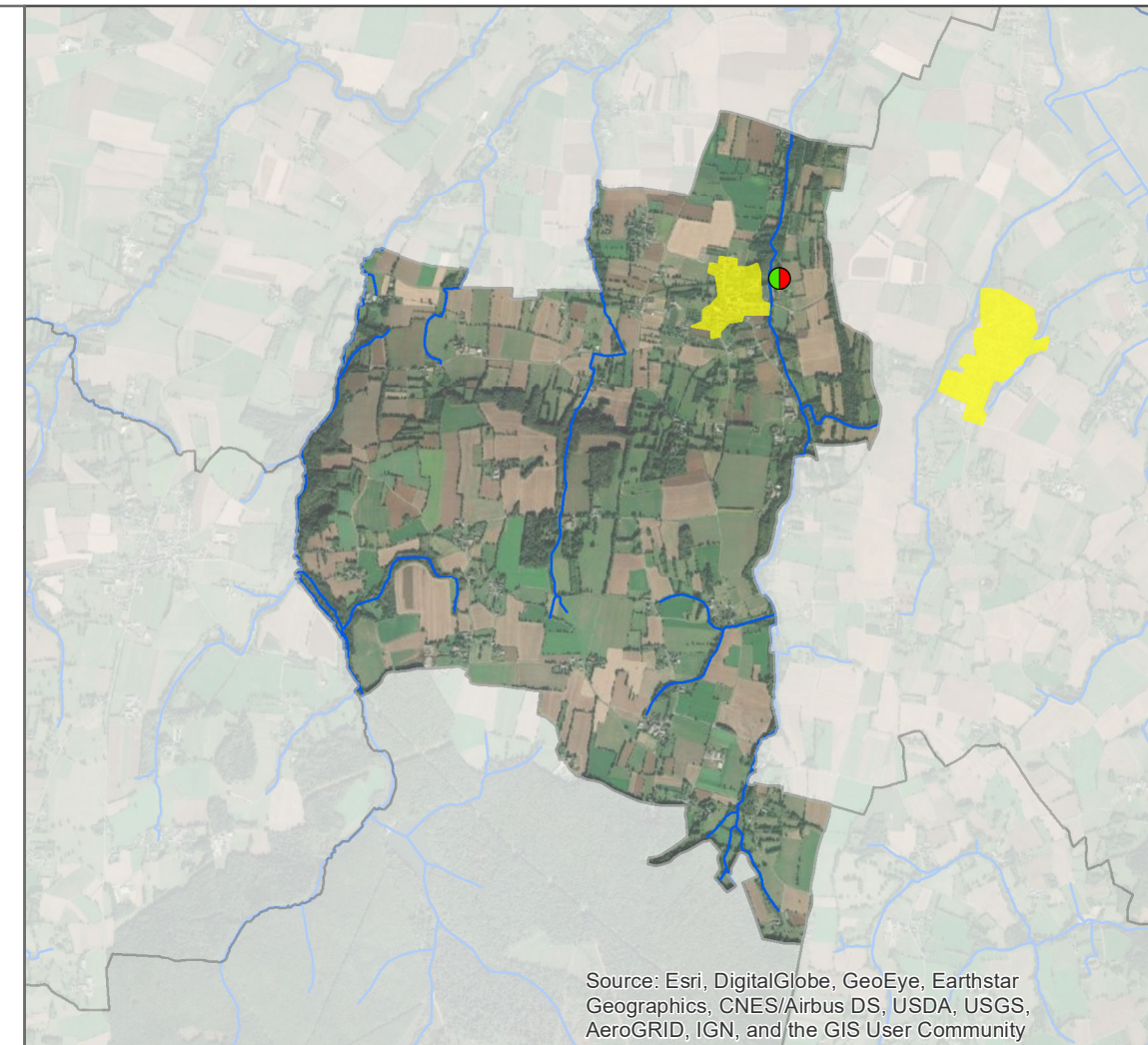
EPCI : Pays de Dol-de-Bretagne - Baie du Mont-Saint-Michel

SAGE(s) : Couesnon

Edité le : 27/01/2021 et réalisé dans le cadre de l'élaboration des profils de vulnérabilité des zones conchylicoles et de pêche à pied de la Baie du Mont-Saint-Michel



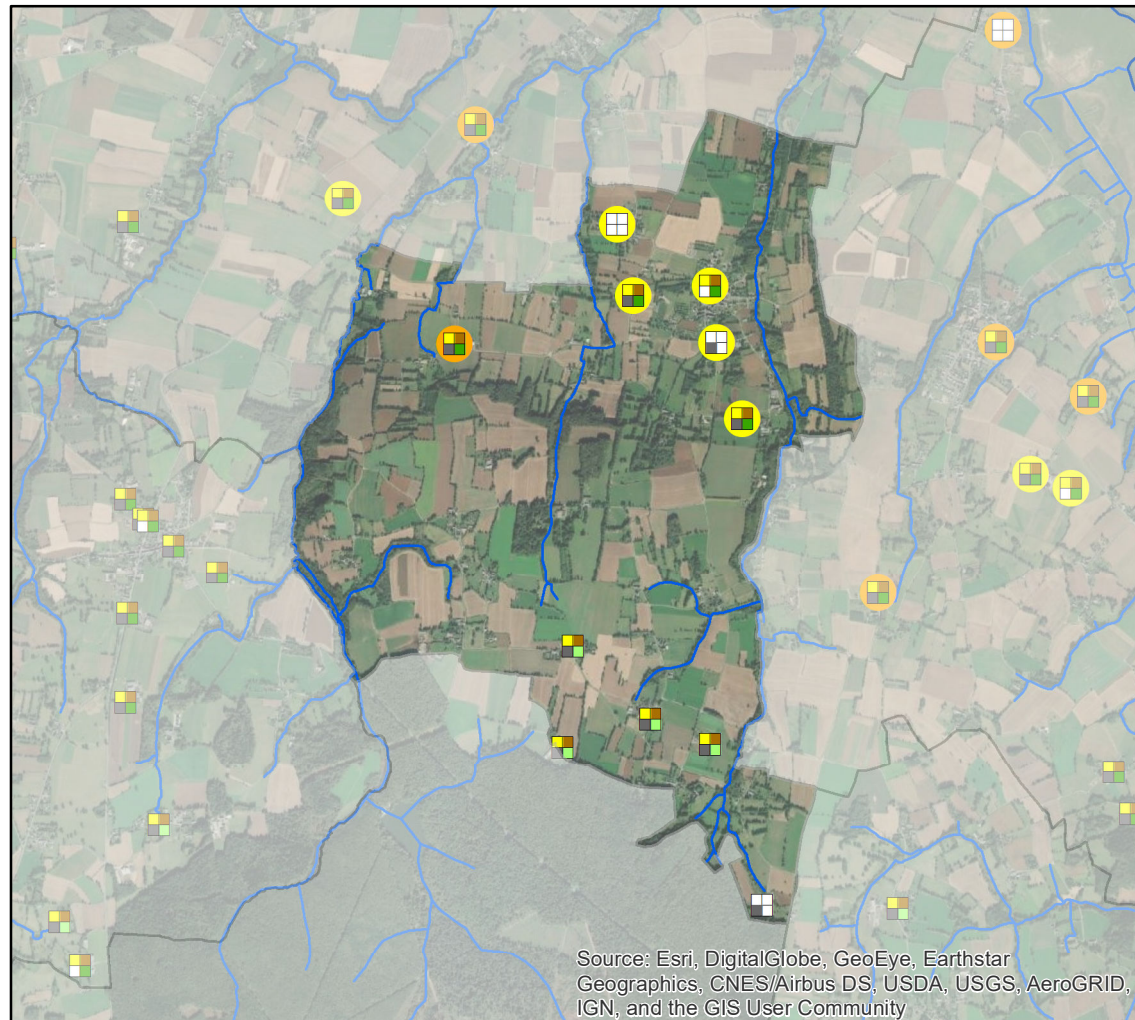
- TP de réseau à supprimer
- Télesurveillance des PR et TP**
- Aucune (Déjà TS)
- Equiper le PR
- Equiper le TP
- Equiper le PR et le TP
- En attente de l'inventaire
- Vérifier le fonctionnement
- Sécurisation nécessaire**
- Inconnue
- Majeure
- Modérée
- Minimale
- Aucune (pas de TP ou déjà sécurisé)
- Priorisation des contrôles de branchements**
- P1 : Contrôle sous 3 ans
- P2 : Contrôle sous 6 ans
- P3 : Contrôle sous 9 ans



Agriculture



Assainissement Non Collectif



- Fréquence de contrôle ANC**
- P1 : A diagnostiquer sous 1
- P2 : A diagnostiquer sous 3
- P3 : Recontrôlé tous les 2
- P4 : Recontrôlé tous les 4
- P5 : Recontrôlé tous les 4 ans (8 ans si pas de rejet)
- P6 : Recontrôlé tous les 8
- Zone à enjeu
- Installation à réhabiliter (6)

- Priorisation des diagnostics**
- P1 : ZES et BV à risque
- P2 : ZES mais hors BV à risque
- P3 : Hors ZES, à moins de 15 km du littoral
- Abreuvoir P1
- Abreuvoir déjà aménagé (en)
- Clotûres nécessaires
- Type de diagnostic**
- Inconnu
- Diagnostic complet
- Diagnostic complet (pâturage restreint)
- Bâtiments - ■ Fumier
- Lisier - ■ Pâturage

